

# สถิติภาพรวมการให้บริการของ รพ.สมเด็จพระปิยะเกล้าฯ พร.

เดือน มกราคม 65



สน.สถิติทางการแพทย์

ฝ่ายศึกษาอบรม และวิจัย รพ.สมเด็จพระปิยะเกล้าฯ พร.



# หัวข้อการนำเสนอ

- การให้บริการผู้ป่วยนอก
- การให้บริการผู้ป่วยใน
- สถิติงานตรวจสุขภาพ



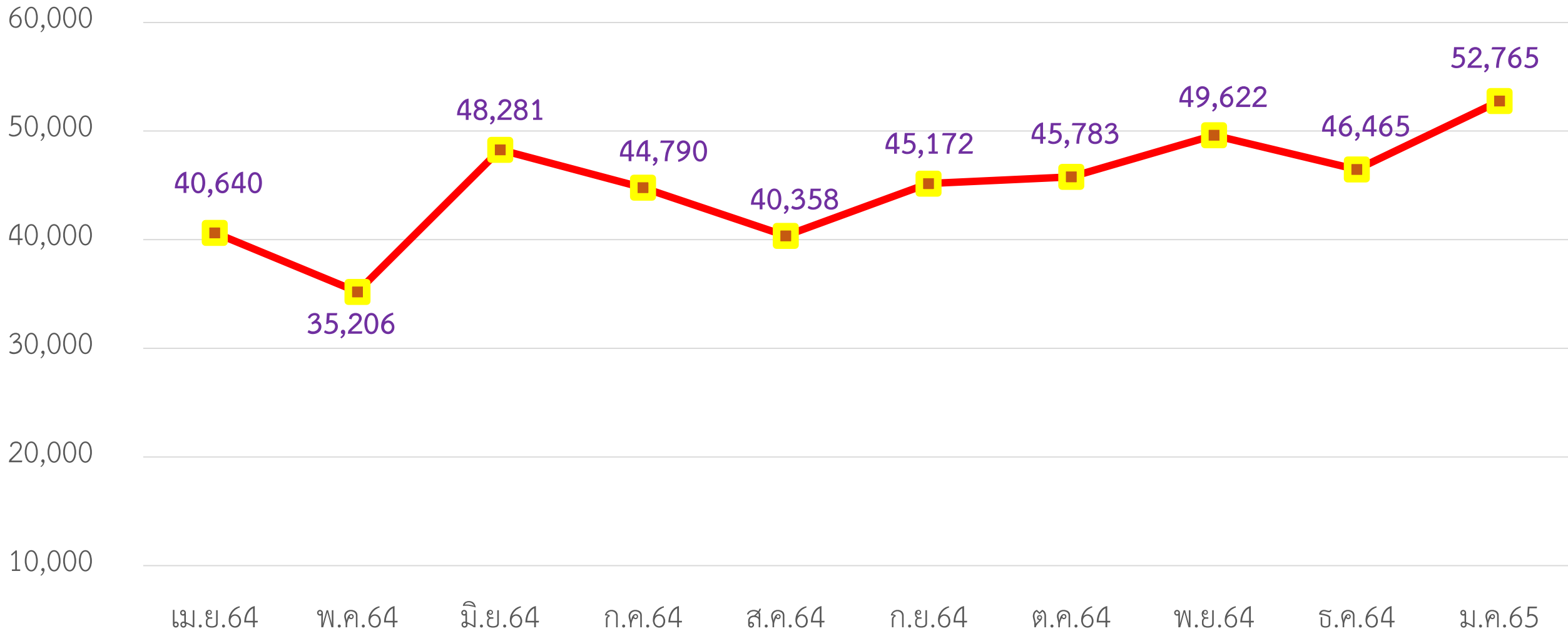
# ผู้ป่วยนอก (OPD)

# จำนวนผู้ป่วยนอก รพ.สมเด็จพระปิยะเกล้า พร.

ข้อมูลจาก สน.สถิติทางการแพทย์ ฝ่ายศึกษาอบรม และวิจัย รพ.ฯ

## จำนวนผู้ป่วยนอก (VN)

\*\*ข้อมูล ณ วันที่ 15 กุมภาพันธ์ พ.ศ.2565

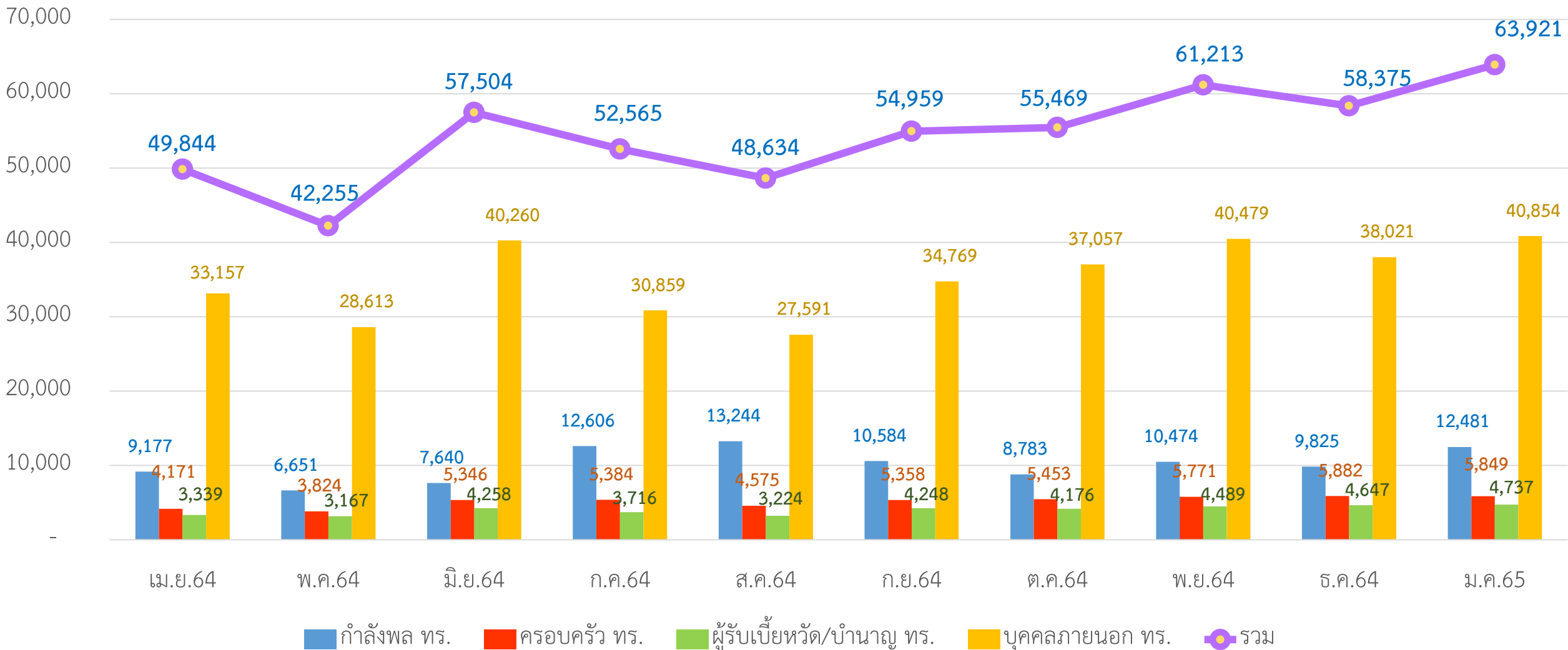


# จำนวนผู้ป่วยนอก รพ.สมเด็จพระปิ่นเกล้า พร.

ข้อมูลจาก สน.สถิติทางการแพทย์ ฝ่ายศึกษาอบรม และวิจัย รพ.ฯ

## จำนวนผู้ป่วยนอก (VN-ห้องตรวจ) แยกตามประเภท

\*\*ข้อมูล ณ วันที่ 15 กุมภาพันธ์ พ.ศ.2565

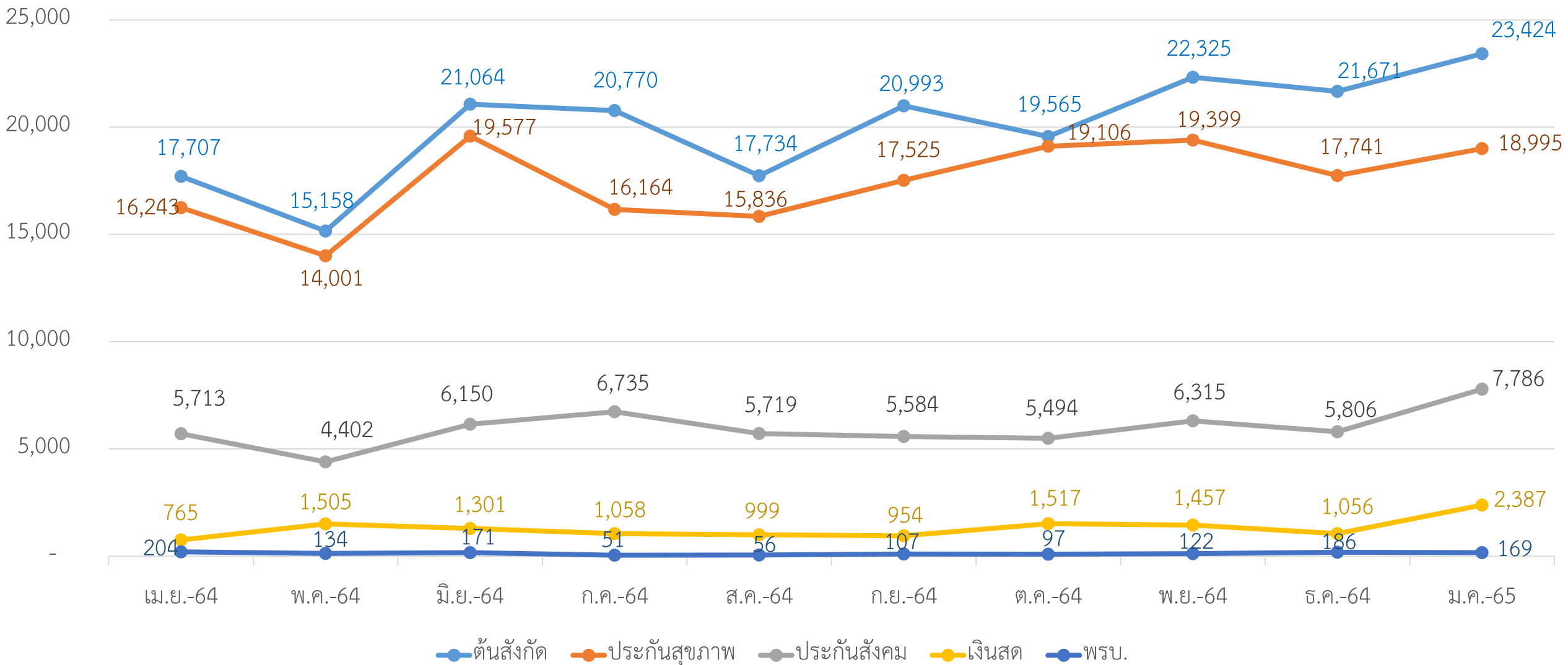


# จำนวนผู้ป่วยนอก แยกตามสิทธิการรักษา (ครั้ง=Visit)

ข้อมูลจาก สน.สถิติทางการแพทย์ ฝ่ายศึกษาอบรม และวิจัย รพ.๑

## จำนวนผู้มารับบริการ(ครั้ง)แยกตามสิทธิการรักษา

\*\*ข้อมูล ณ วันที่ 15 กุมภาพันธ์ พ.ศ.2565

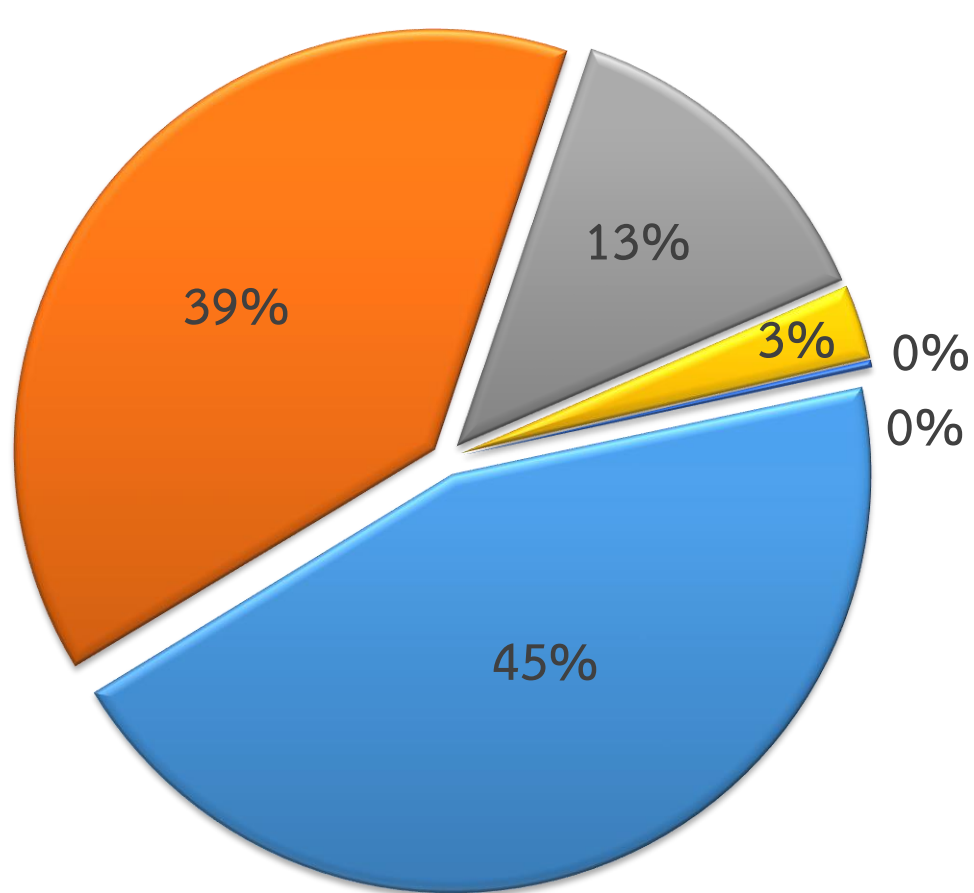


# จำนวนผู้ป่วยนอก แยกตามสิทธิการรักษา (ครั้ง=Visit)

ข้อมูลจาก สน.สถิติทางการแพทย์ ฝ่ายศึกษาอบรม และวิจัย รพ.๑

## จำนวนผู้มารับบริการ(ครั้ง)แยกตามสิทธิการรักษา

\*\*ข้อมูล ณ วันที่ 15 กุมภาพันธ์ พ.ศ.2565



■ ตันสังกัด ■ ประกันสุขภาพ ■ ประกันสังคม ■ เงินสด ■ พรบ. ■ อื่นๆ

สิทธิการรักษา	จำนวน
ตันสังกัด	200,411
ประกันสุขภาพ	174,587
ประกันสังคม	59,704
เงินสด	12,999
พรบ.	1,297
อื่นๆ	12



# การให้บริการผู้ป่วยนอกตามคลินิกต่างๆ

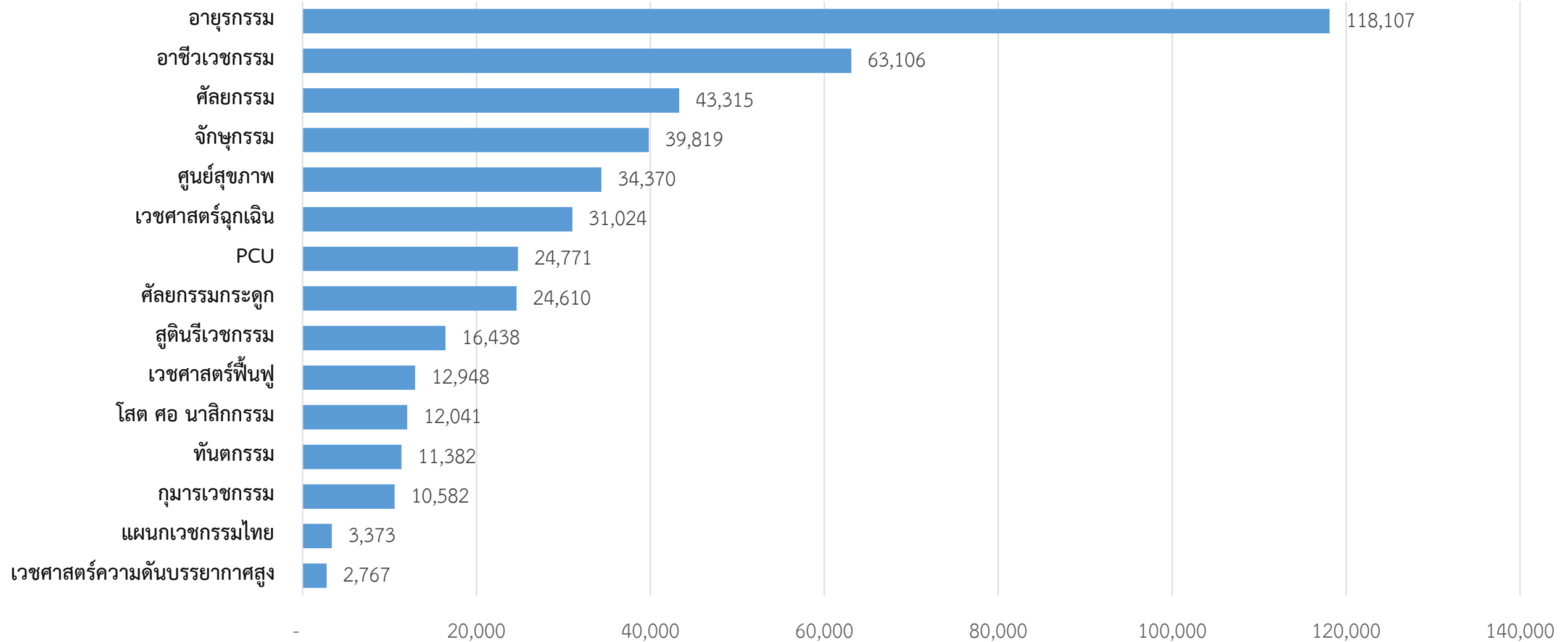


# การให้บริการผู้ป่วยนอก (ครั้ง) รพ.สมเด็จพระปิยะเกล้า พร.

ข้อมูลจาก สน.สถิติทางการแพทย์ ฝ่ายศึกษาอบรม และวิจัย รพ.ฯ

จำนวนผู้มารับบริการ(ครั้ง) ตาม PCT (ระยะเวลา เม.ย.64 ถึง ม.ค.65)

\*\*ข้อมูล ณ วันที่ 15 กุมภาพันธ์ พ.ศ.2565





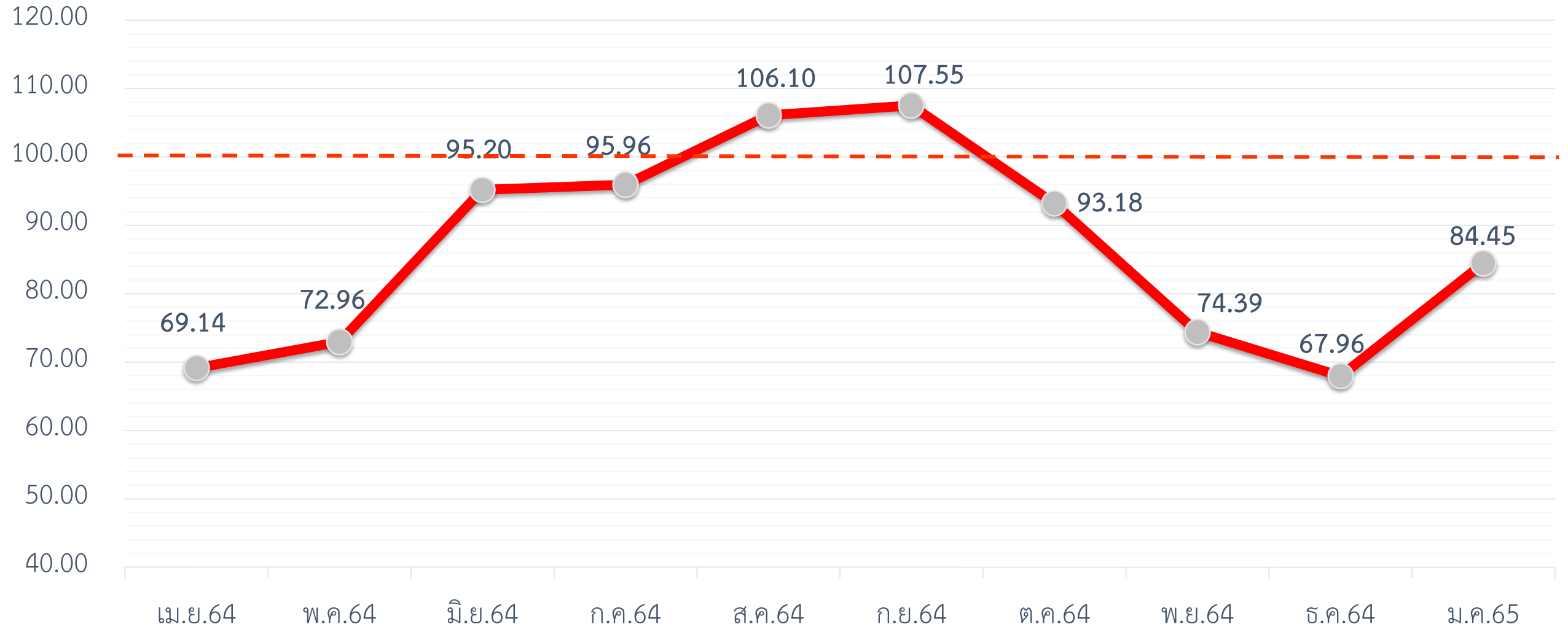
# ผู้ป่วยใน (IPD)

# อัตราการครองเตียงรายเดือน รพ.สมเด็จพระปิ่นเกล้าฯ

ข้อมูลจาก สน.สถิติทางการแพทย์ ฝ่ายศึกษาอบรม และวิจัย รพ.ฯ

## อัตราการครองเตียง

\*\*ข้อมูล ณ วันที่ 15 กุมภาพันธ์ พ.ศ.2565

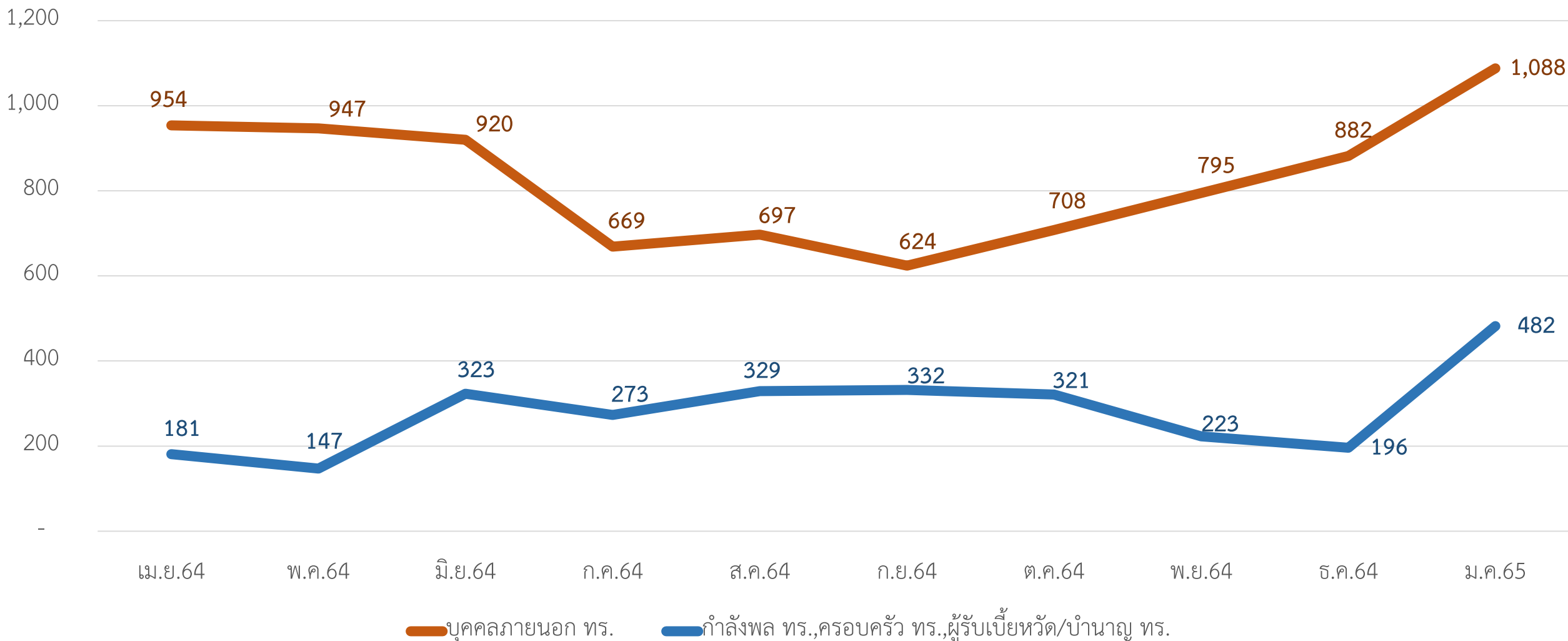


# จำนวนผู้ป่วยใน แยกตามประเภทผู้ป่วย

ข้อมูลจาก สน.สถิติทางการแพทย์ ฝ่ายศึกษาอบรม และวิจัย รพ.๑

## จำนวนผู้ป่วยในรับป่วย แยกตามกลุ่มประเภทผู้ป่วย

\*\*ข้อมูล ณ วันที่ 15 กุมภาพันธ์ พ.ศ.2565

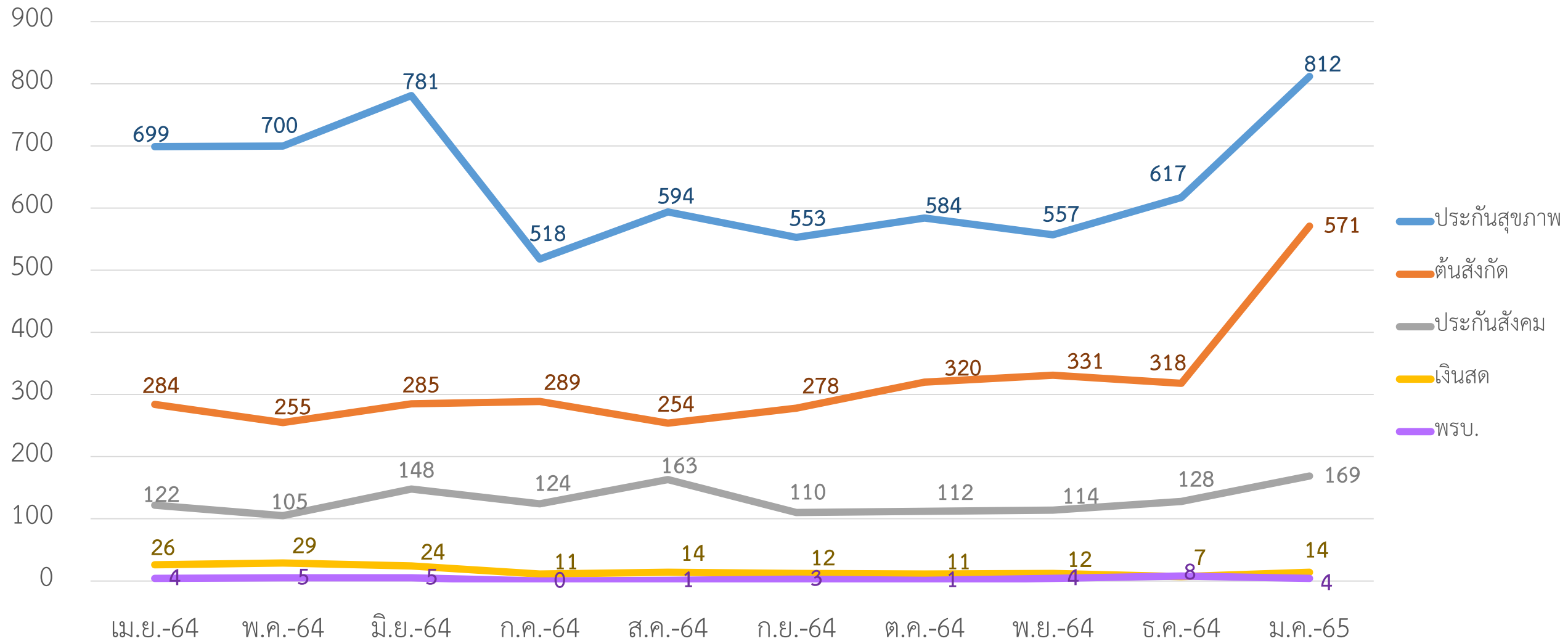


# จำนวนผู้ป่วยใน แยกตามสิทธิการรักษา (AN)

ข้อมูลจาก สน.สถิติทางการแพทย์ ฝ่ายศึกษาอบรม และวิจัย รพ.๑

## จำนวนผู้ป่วยใน แยกตามสิทธิการรักษา

\*\*ข้อมูล ณ วันที่ 15 กุมภาพันธ์ พ.ศ.2565

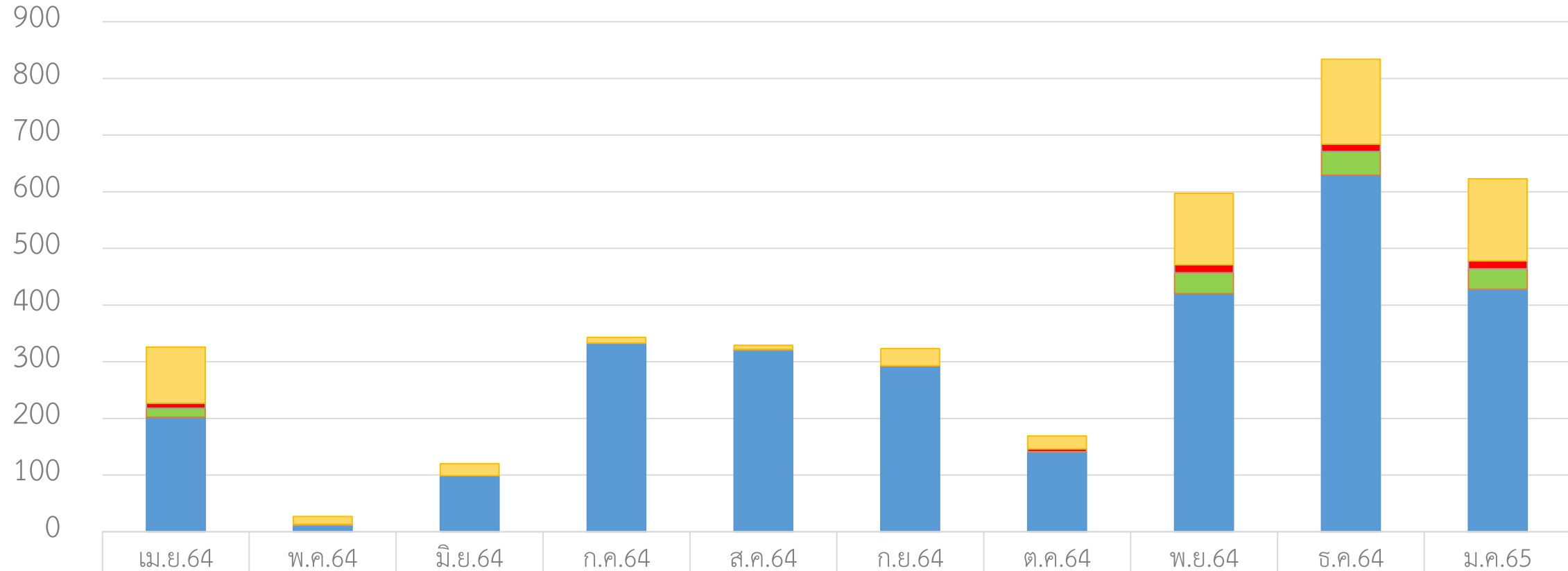




# ตรวจสุขภาพ

# จำนวนผู้มาตรวจสุขภาพ

ข้อมูลจาก สน.สถิติทางการแพทย์ ฝ่ายศึกษาอบรม และวิจัย รพ.๑



	เม.ย.64	พ.ค.64	มิ.ย.64	ก.ค.64	ส.ค.64	ก.ย.64	ต.ค.64	พ.ย.64	ธ.ค.64	ม.ค.65
บุคคลนอก ทร.	99	14	21	10	7	30	23	126	150	145
คทร.	9	2		1	2		5	14	13	14
บ้านาญ/เปี้ยหวัด ทร.	16	1				1	1	37	42	36
กำลังพล ทร.	202	10	99	332	320	292	140	420	629	428