

สถิติภาพรวมการให้บริการของ รพ.สมเด็จพระปิยะเกล้าฯ พร.

เดือน กุมภาพันธ์ 65



สน.สถิติทางการแพทย์

ฝ่ายศึกษาอบรม และวิจัย รพ.สมเด็จพระปิยะเกล้าฯ พร.



หัวข้อการนำเสนอ

- การให้บริการผู้ป่วยนอก
- การให้บริการผู้ป่วยใน
- สถิติงานตรวจสุขภาพ



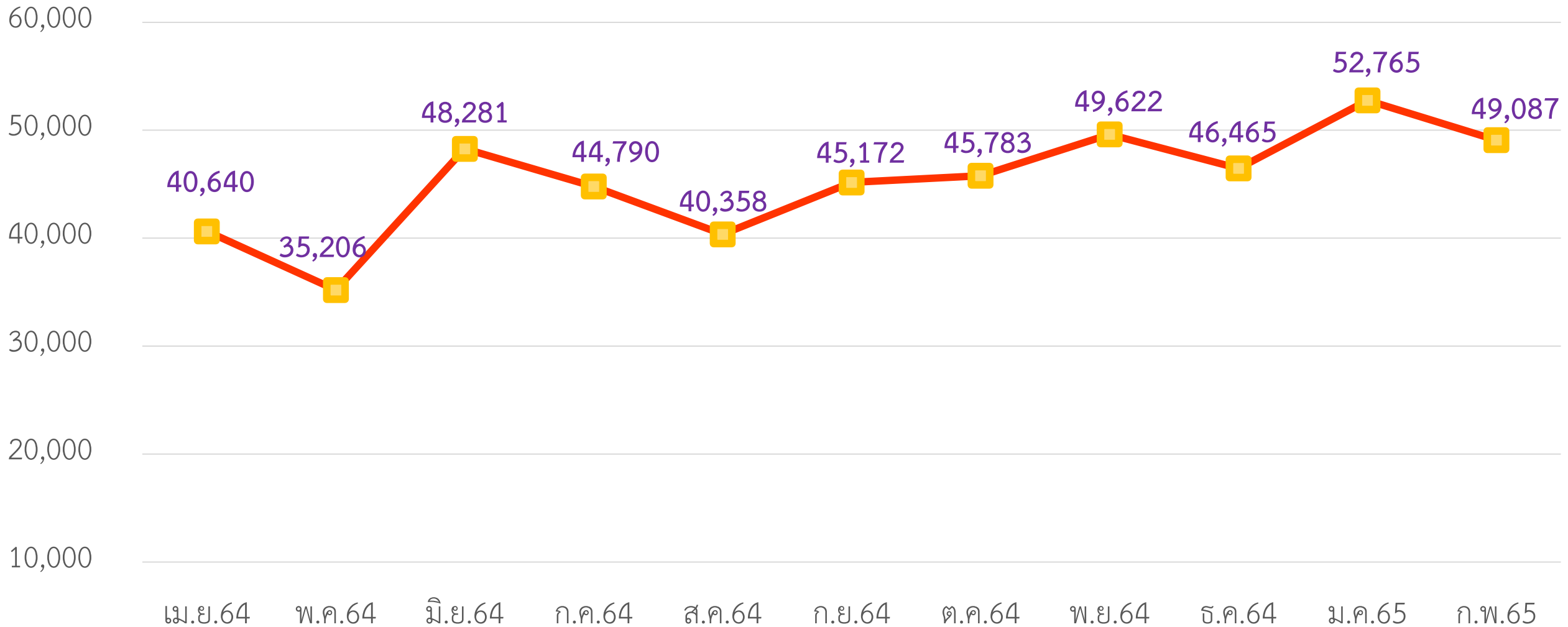
ผู้ป่วยนอก (OPD)

จำนวนผู้ป่วยนอก รพ.สมเด็จพระปิ่นเกล้า พร.

ข้อมูลจาก สน.สถิติทางการแพทย์ ฝ่ายศึกษาอบรม และวิจัย รพ.ฯ

จำนวนผู้ป่วยนอก (VN)

**ข้อมูล ณ วันที่ 1 มีนาคม พ.ศ.2565

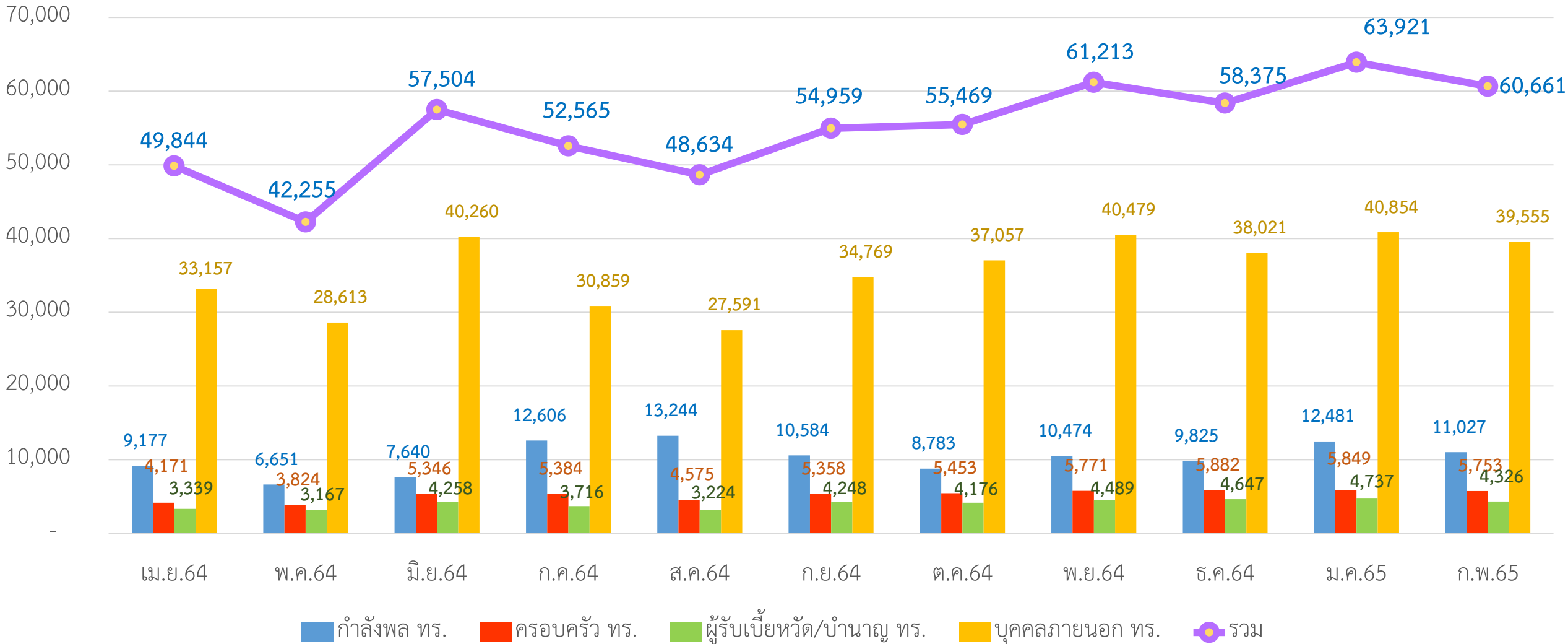


จำนวนผู้ป่วยนอก รพ.สมเด็จพระปิยะเกล้า พร.

ข้อมูลจาก สน.สถิติทางการแพทย์ ฝ่ายศึกษาอบรม และวิจัย รพ.ฯ

จำนวนผู้ป่วยนอก (VN-ห้องตรวจ) แยกตามประเภท

**ข้อมูล ณ วันที่ 1 มีนาคม พ.ศ.2565

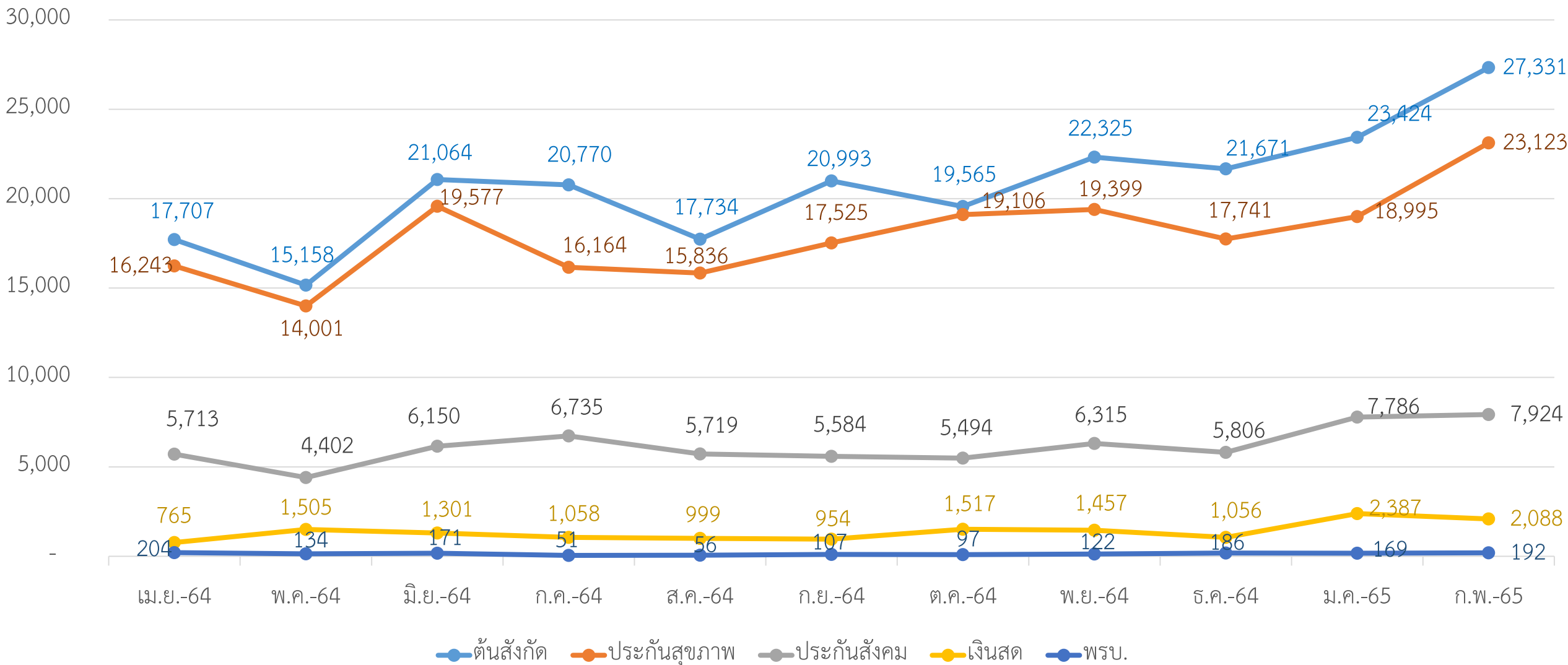


จำนวนผู้ป่วยนอก แยกตามสิทธิการรักษา (ครั้ง=Visit)

ข้อมูลจาก สน.สถิติทางการแพทย์ ฝ่ายศึกษาอบรม และวิจัย รพ.๑

จำนวนผู้มารับบริการ(ครั้ง)แยกตามสิทธิการรักษา

**ข้อมูล ณ วันที่ 1 มีนาคม พ.ศ.2565

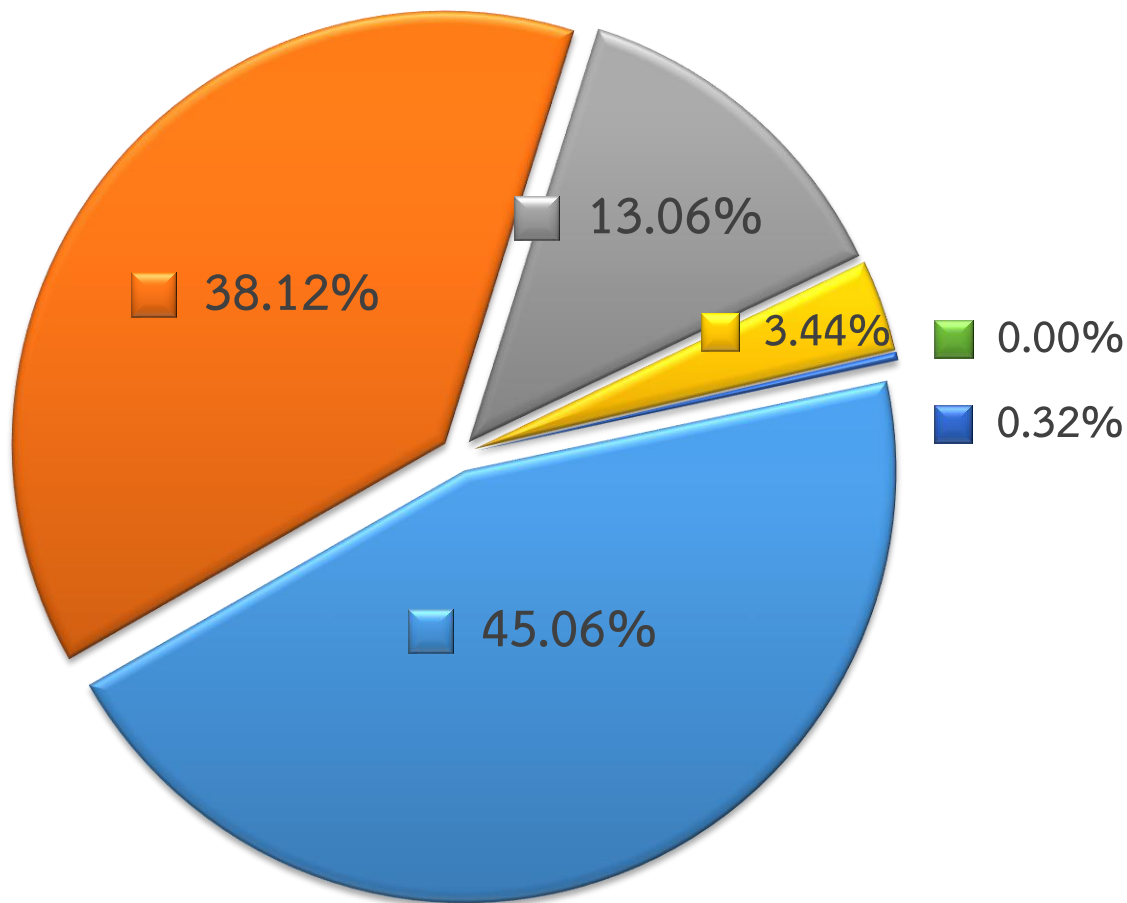


จำนวนผู้ป่วยนอก แยกตามสิทธิการรักษา (ครั้ง=Visit)

ข้อมูลจาก สน.สถิติทางการแพทย์ ฝ่ายศึกษาอบรม และวิจัย รพ.๗

จำนวนผู้มารับบริการ(ครั้ง)แยกตามสิทธิการรักษาเดือน ก.พ.65

**ข้อมูล ณ วันที่ 1 มีนาคม พ.ศ.2565



■ 45.06% ■ 38.12% ■ 13.06% ■ 3.44% ■ 0.32% ■ 0.00%

■ 0.00% ■ 0.32%

■ 0.00%

■ 0.00%

■ 0.00%

■ 0.00%

สิทธิการรักษา	จำนวน
ต้นสังกัด	27,331
ประกันสุขภาพ	23,123
ประกันสังคม	7,924
เงินสด	2,088
พรบ.	192
อื่นๆ	0



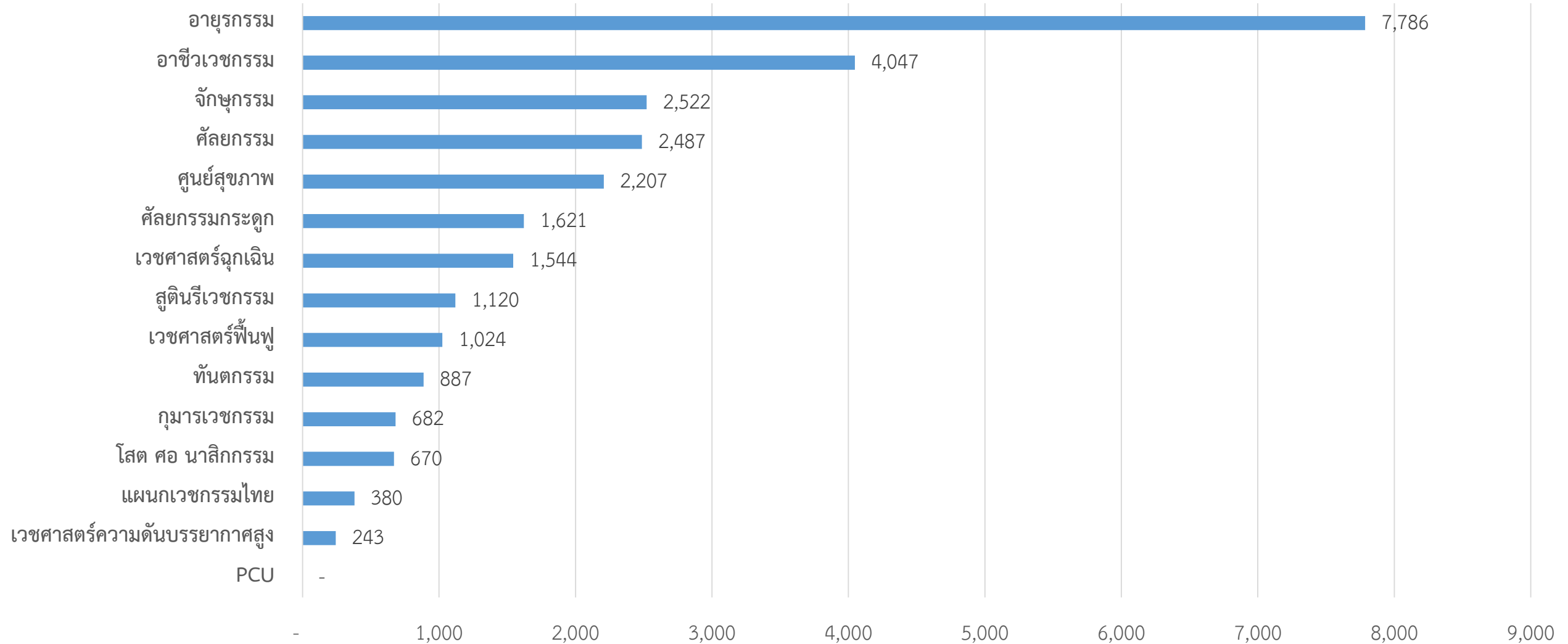
การให้บริการผู้ป่วยนอกตามคลินิกต่างๆ

การให้บริการผู้ป่วยนอก (ครั้ง) รพ.สมเด็จพระปิยะเกล้า พร.

ข้อมูลจาก สน.สถิติทางการแพทย์ ฝ่ายศึกษาอบรม และวิจัย รพ.ฯ

จำนวนผู้มารับบริการ(ครั้ง) ตาม PCT ประจำเดือน ก.พ.65

**ข้อมูล ณ วันที่ 1 มีนาคม พ.ศ.2565





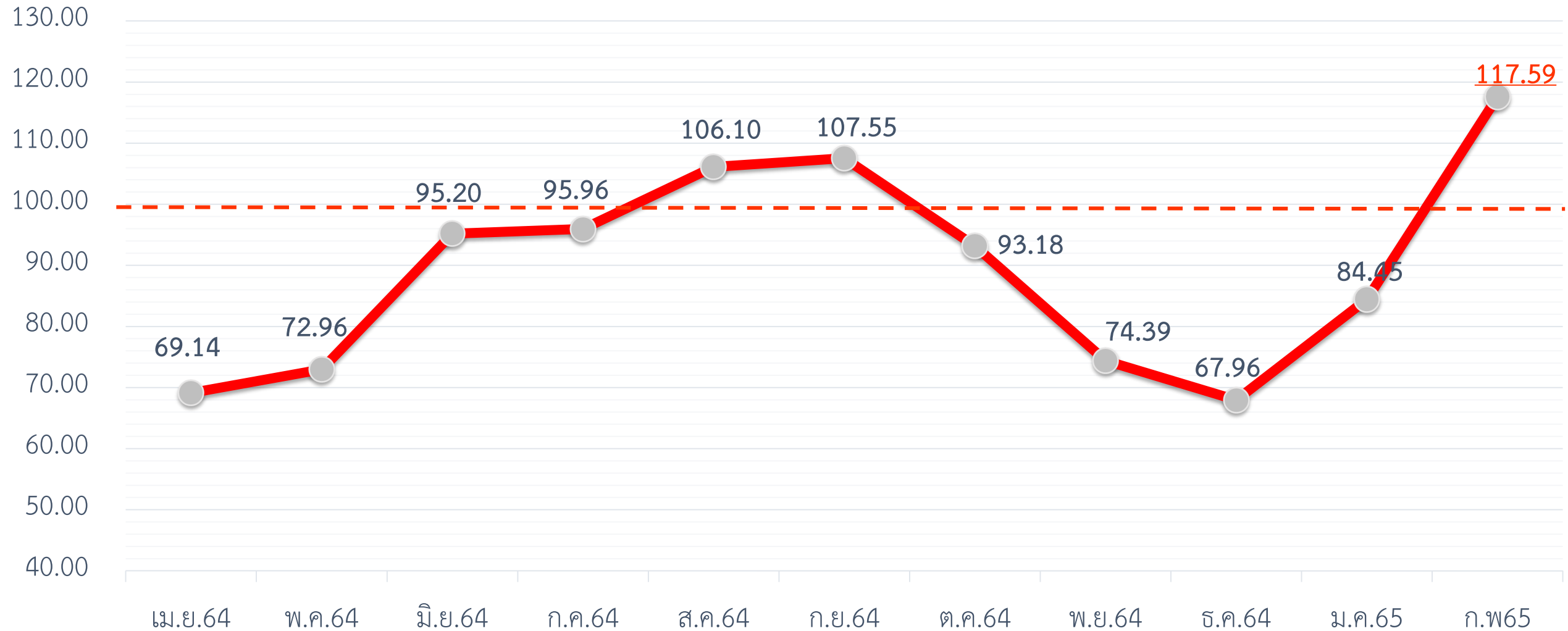
ผู้ป่วยใน (IPD)

อัตราการครองเตียงรายเดือน รพ.สมเด็จพระปิยะเกล้าฯ

ข้อมูลจาก สน.สถิติทางการแพทย์ ฝ่ายศึกษาอบรม และวิจัย รพ.ฯ

อัตราการครองเตียง

**ข้อมูล ณ วันที่ 1 มีนาคม พ.ศ.2565

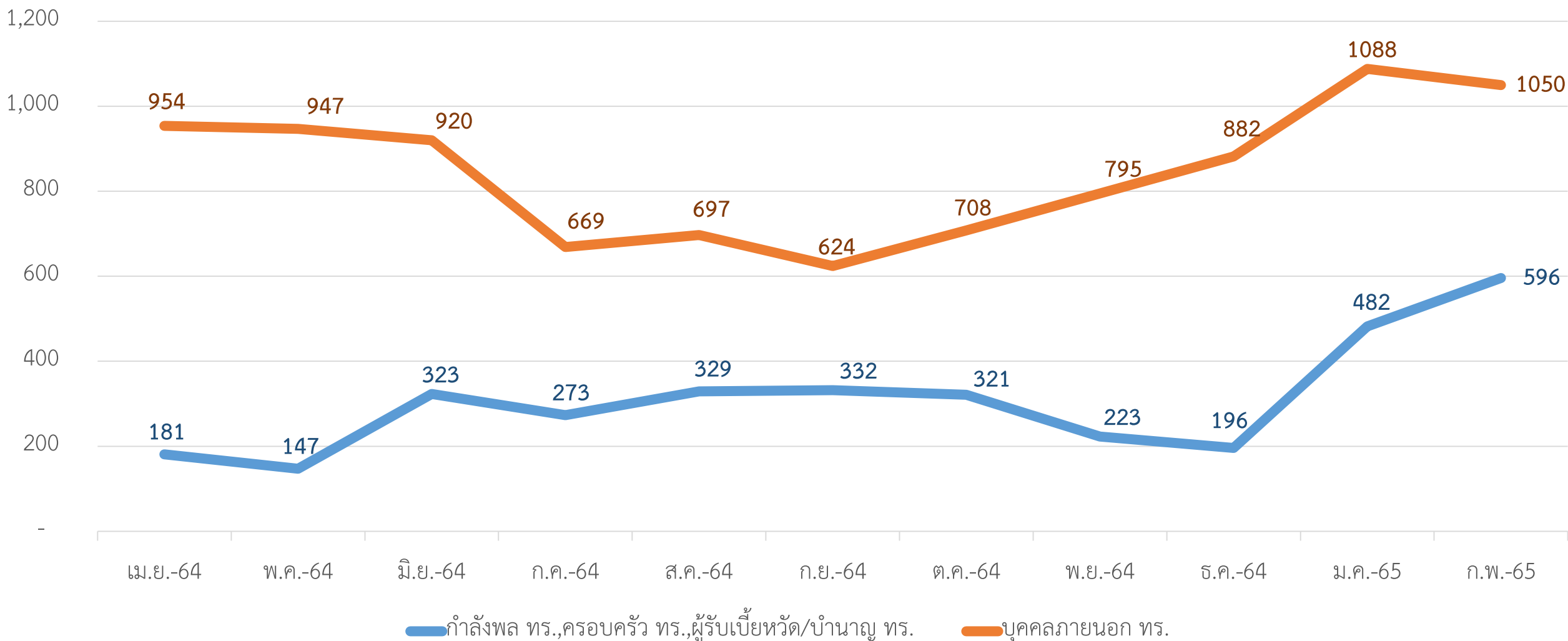


จำนวนผู้ป่วยใน แยกตามประเภทผู้ป่วย

ข้อมูลจาก สน.สถิติทางการแพทย์ ฝ่ายศึกษาอบรม และวิจัย รพ.๑

จำนวนผู้ป่วยในรับป่วย แยกตามกลุ่มประเภทผู้ป่วย

**ข้อมูล ณ วันที่ 1 มีนาคม พ.ศ.2565

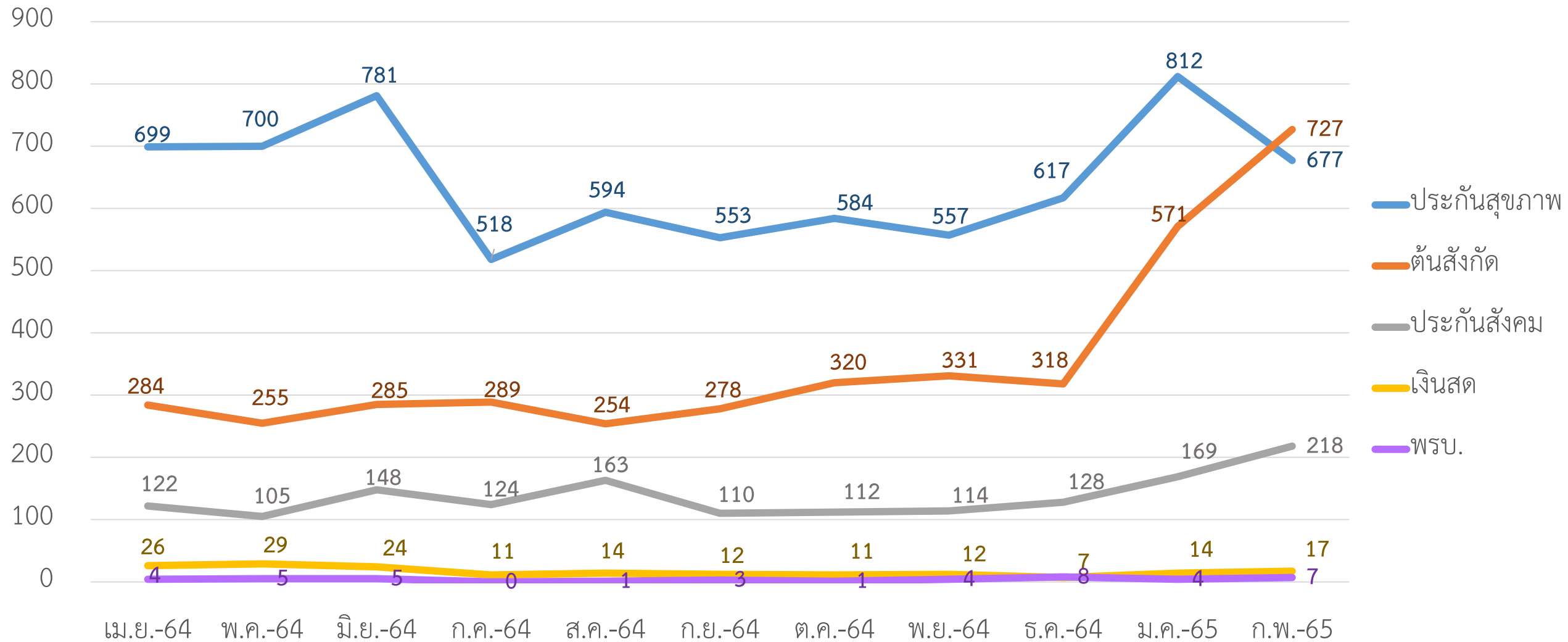


จำนวนผู้ป่วยใน แยกตามสิทธิการรักษา (AN)

ข้อมูลจาก สน.สถิติทางการแพทย์ ฝ่ายศึกษาอบรม และวิจัย รพ.๑

จำนวนผู้ป่วยใน แยกตามสิทธิการรักษา

**ข้อมูล ณ วันที่ 1 มีนาคม พ.ศ.2565



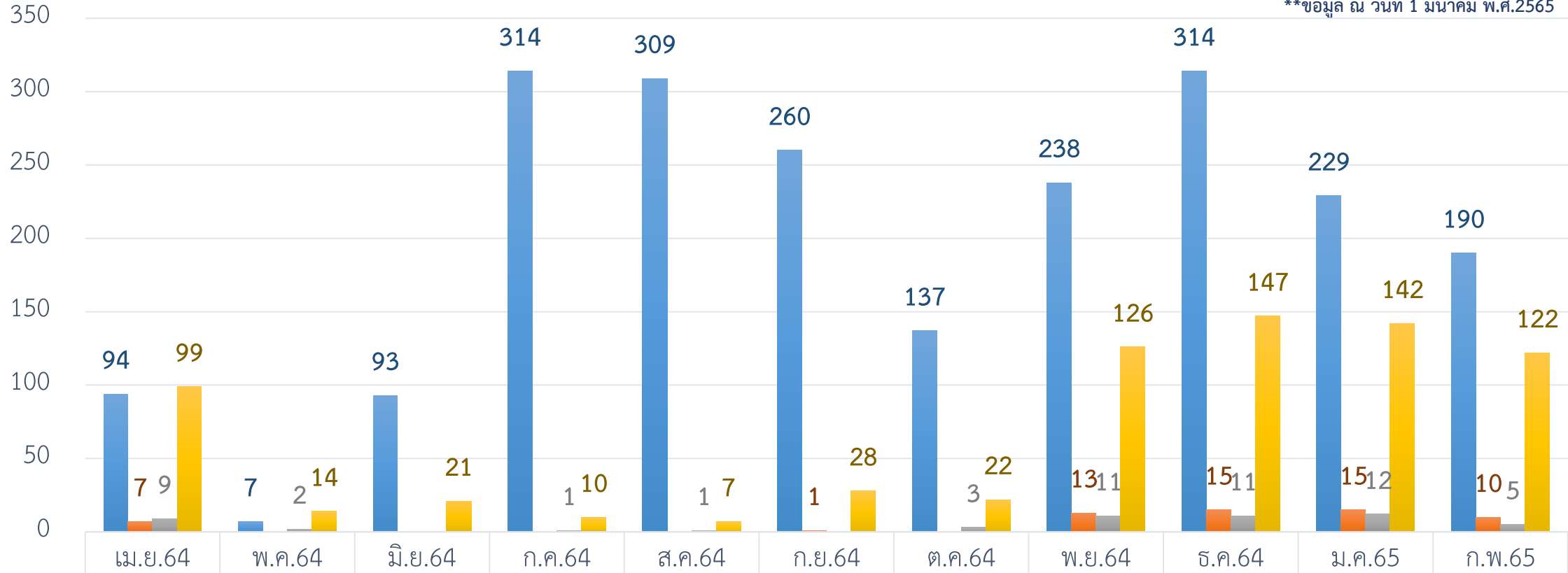


สถิติงานตรวจสุขภาพ

จำนวนผู้มารับบริการตรวจสุขภาพ

ข้อมูลจาก สน.สถิติทางการแพทย์ ฝ่ายศึกษาอบรม และวิจัย รพ.๑

**ข้อมูล ณ วันที่ 1 มีนาคม พ.ศ.2565



Axis Title

กำลังพล ทร.	94	7	93	314	309	260	137	238	314	229	190
บ้านาญ/เปี้ยหวัด ทร.	7					1		13	15	15	10
ครอบครัว ทร.	9	2		1	1		3	11	11	12	5
บุคคลนอก ทร.	99	14	21	10	7	28	22	126	147	142	122