

สถิติภาพรวมการให้บริการของ รพ.สมเด็จพระปิยะเกล้าฯ พร.

เดือน พฤษภาคม 65



สน.สถิติทางการแพทย์

ฝ่ายศึกษาอบรม และวิจัย รพ.สมเด็จพระปิยะเกล้าฯ พร.



หัวข้อการนำเสนอ

- การให้บริการผู้ป่วยนอก
- การให้บริการผู้ป่วยใน
- สถิติงานตรวจสุขภาพ



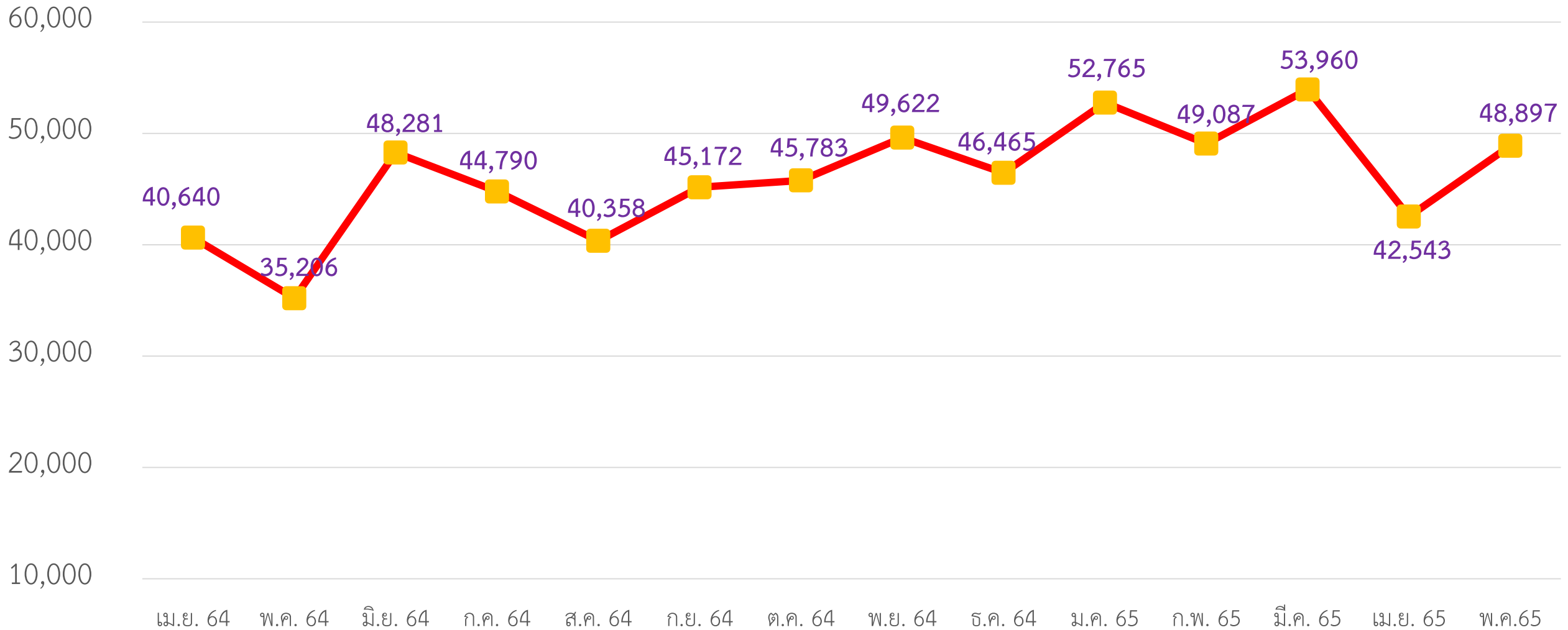
ผู้ป่วยนอก (OPD)

จำนวนผู้ป่วยนอก รพ.สมเด็จพระปิ่นเกล้า พร.

ข้อมูลจาก สน.สถิติทางการแพทย์ ฝ่ายศึกษาอบรม และวิจัย รพ.ฯ

จำนวนผู้ป่วยนอก (VN)

**ข้อมูล ณ วันที่ 2 มิถุนายน พ.ศ.2565

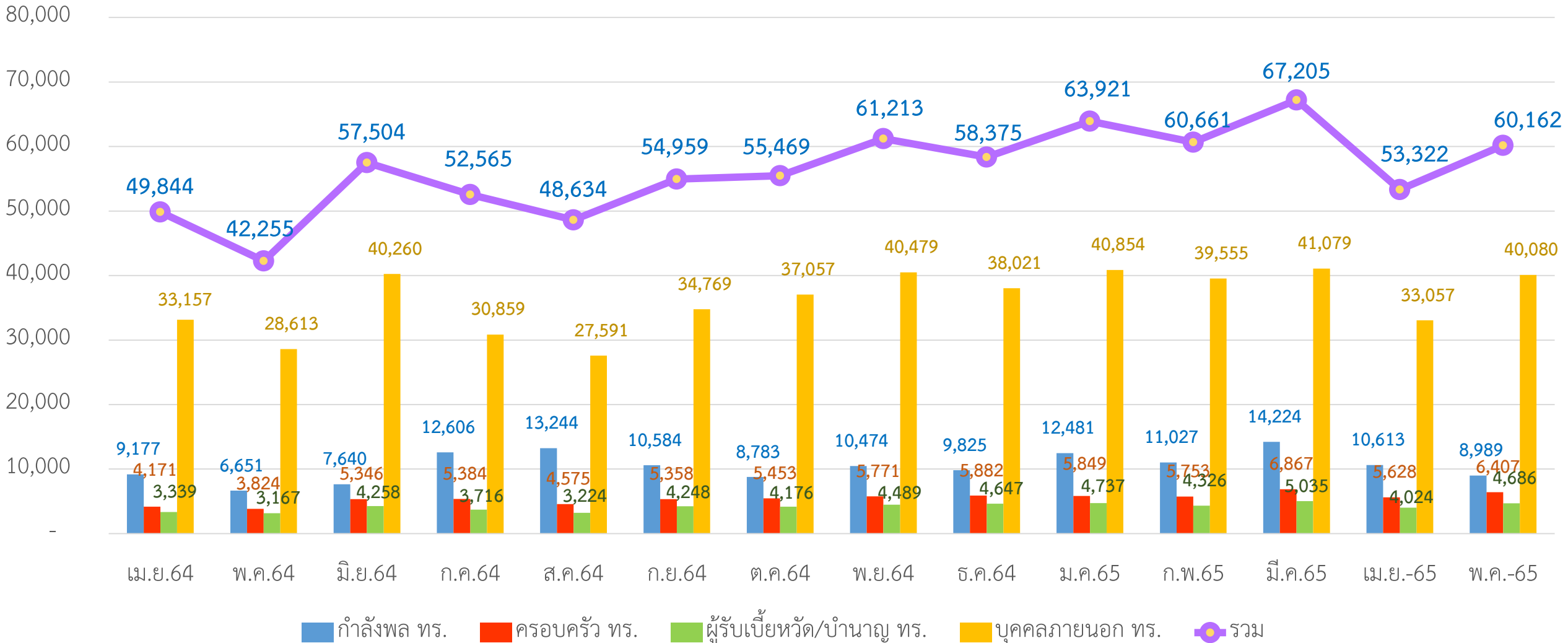


จำนวนผู้ป่วยนอก รพ.สมเด็จพระปิ่นเกล้า พร.

ข้อมูลจาก สน.สถิติทางการแพทย์ ฝ่ายศึกษาอบรม และวิจัย รพ.ฯ

จำนวนผู้ป่วยนอก (VN-ห้องตรวจ) แยกตามประเภท

**ข้อมูล ณ วันที่ 2 มิถุนายน พ.ศ.2565

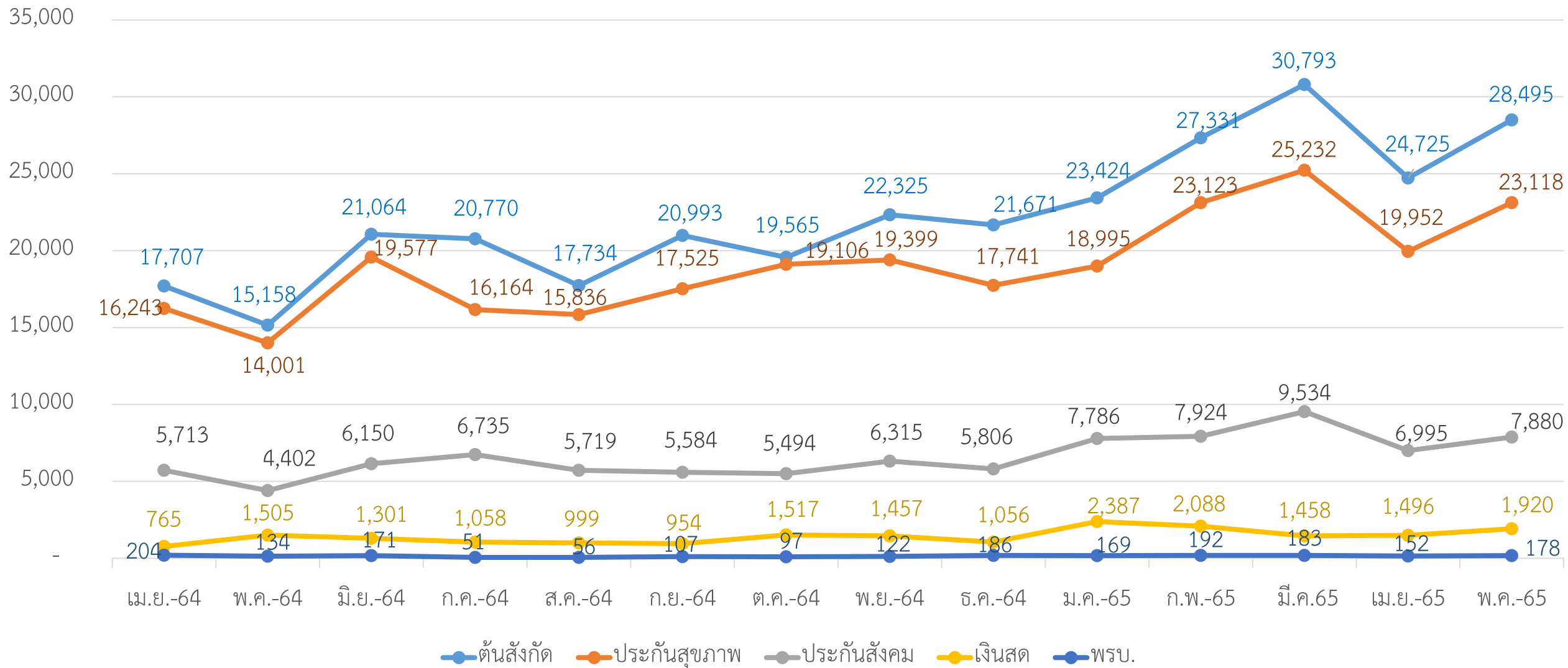


จำนวนผู้ป่วยนอก แยกตามสิทธิการรักษา (ครั้ง=Visit)

ข้อมูลจาก สน.สถิติทางการแพทย์ ฝ่ายศึกษาอบรม และวิจัย รพ.๗

จำนวนผู้มารับบริการ(ครั้ง)แยกตามสิทธิการรักษา

**ข้อมูล ณ วันที่ 2 มิถุนายน พ.ศ.2565

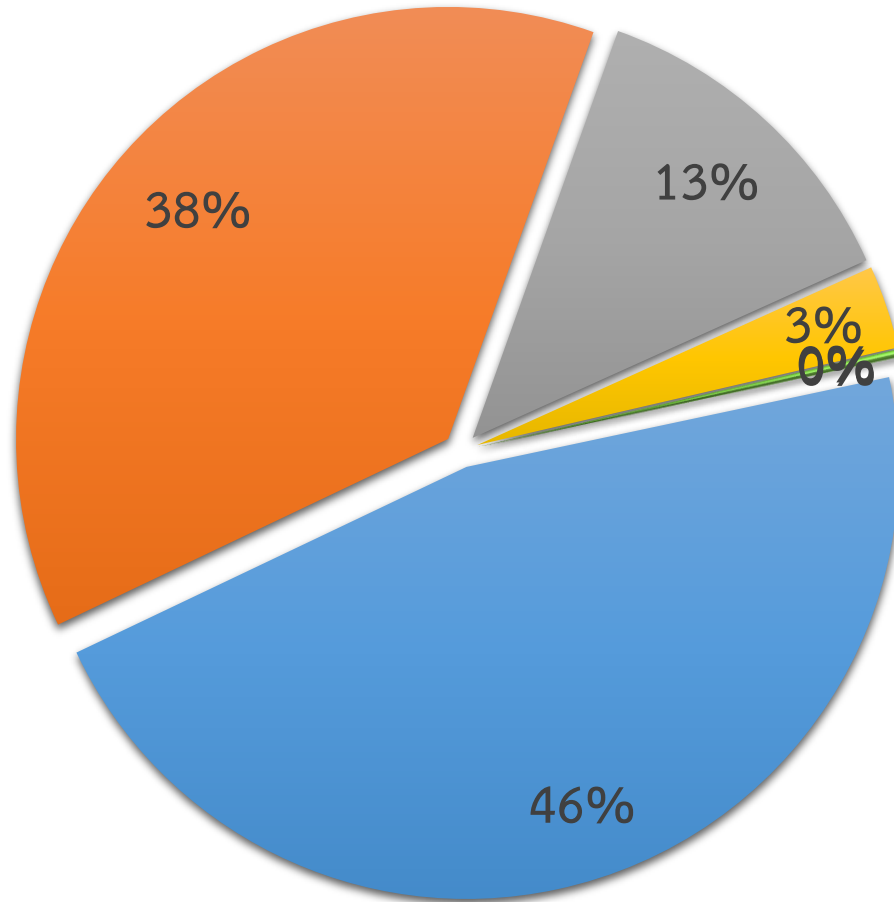


จำนวนผู้ป่วยนอก แยกตามสิทธิการรักษา (ครั้ง=Visit)

ข้อมูลจาก สน.สถิติทางการแพทย์ ฝ่ายศึกษาอบรม และวิจัย รพ.๑

จำนวนผู้มารับบริการ(ครั้ง)แยกตามสิทธิการรักษา พ.ค.65

**ข้อมูล ณ วันที่ 2 มิถุนายน พ.ศ.2565



สิทธิการรักษา	จำนวน
ตันสังกัด	28,495
ประกันสุขภาพ	23,118
ประกันสังคม	7,880
เงินสด	1,920
พรบ.	178
อื่นๆ	3

■ ตันสังกัด ■ ประกันสุขภาพ ■ ประกันสังคม ■ เงินสด ■ พรบ. ■ อื่นๆ



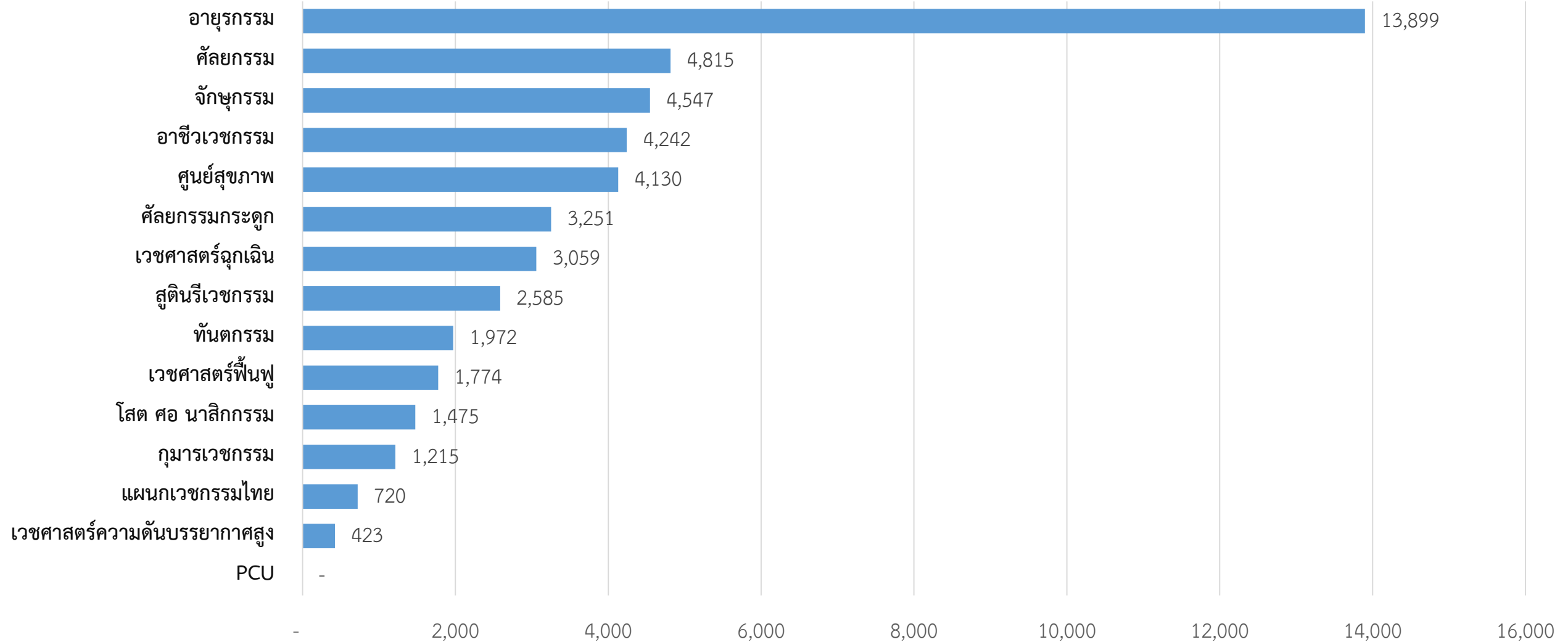
การให้บริการผู้ป่วยนอกตามคลินิกต่างๆ

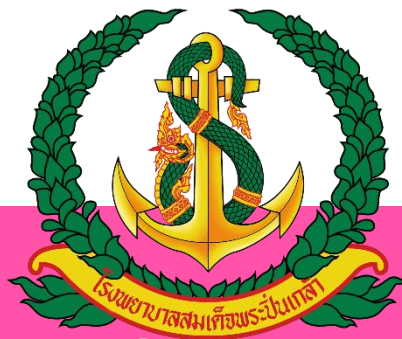
การให้บริการผู้ป่วยนอก (ครั้ง) รพ.สมเด็จพระปิยะเกล้า พร.

ข้อมูลจาก สน.สถิติทางการแพทย์ ฝ่ายศึกษาอบรม และวิจัย รพ.ฯ

จำนวนผู้มารับบริการ(ครั้ง) ตาม PCT (ระยะเวลา พ.ค.65)

**ข้อมูล ณ วันที่ 2 มิถุนายน พ.ศ.2565





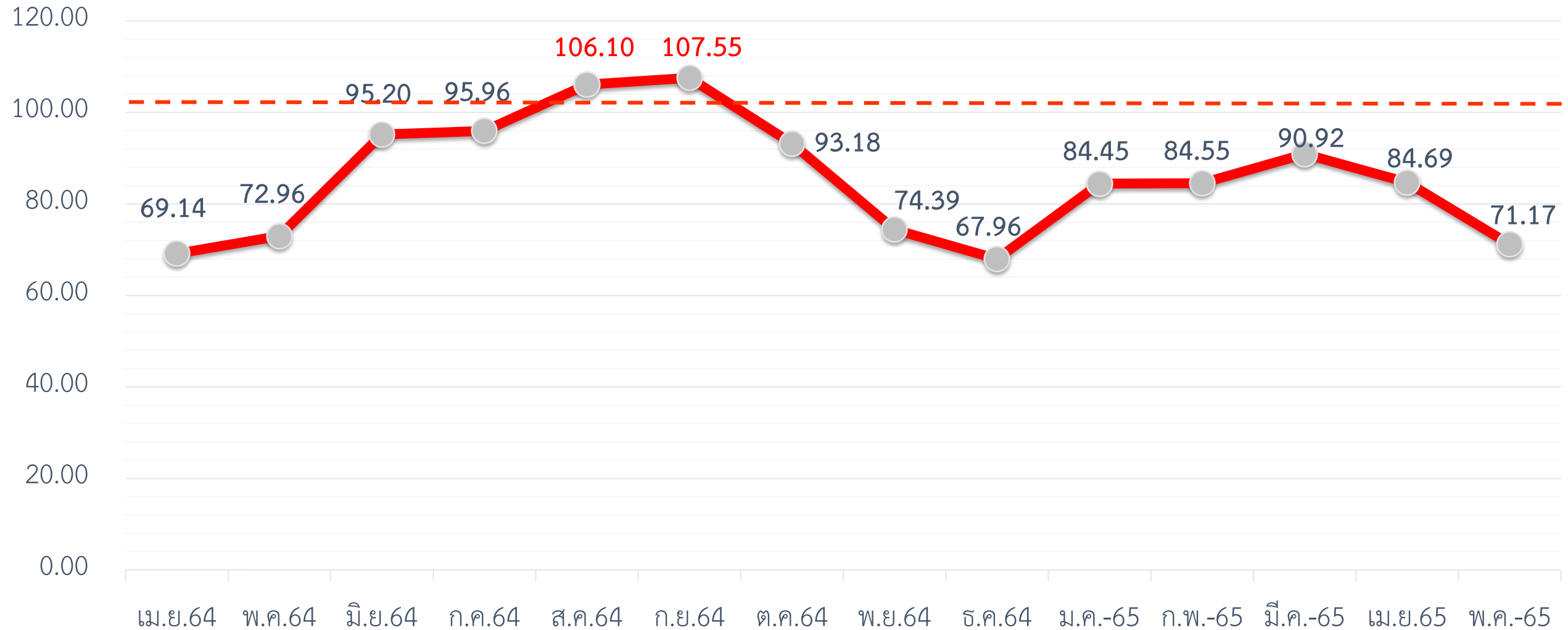
ผู้ป่วยใน (IPD)

อัตราการครองเตียงรายเดือน รพ.สมเด็จพระปิยะเกล้าฯ

ข้อมูลจาก สน.สถิติทางการแพทย์ ฝ่ายศึกษาอบรม และวิจัย รพ.ฯ

อัตราการครองเตียง (*ไม่รวม HI)

**ข้อมูล ณ วันที่ 2 มิถุนายน พ.ศ.2565

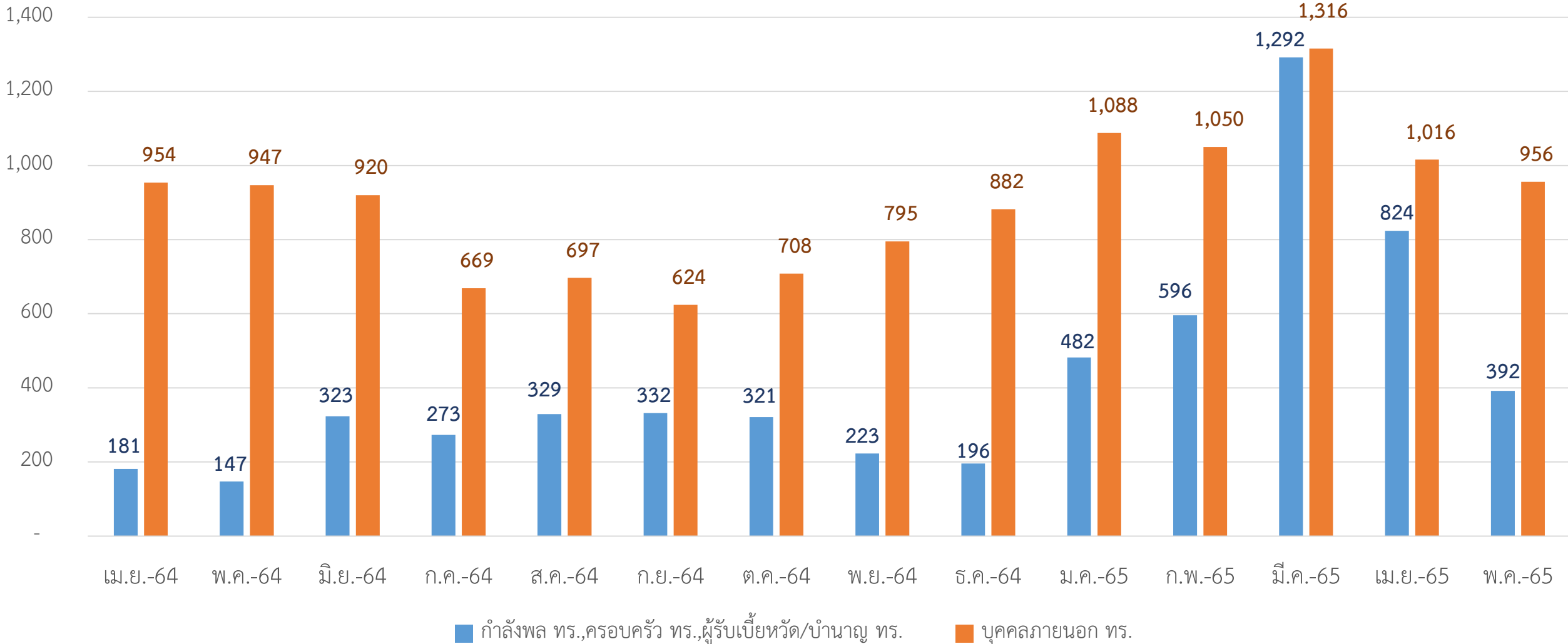


จำนวนผู้ป่วยใน แยกตามประเภทผู้ป่วย

ข้อมูลจาก สน.สถิติทางการแพทย์ ฝ่ายศึกษาอบรม และวิจัย รพ.๓

จำนวนผู้ป่วยในรับป่วย แยกตามกลุ่มประเภทผู้ป่วย

**ข้อมูล ณ วันที่ 2 มิถุนายน พ.ศ.2565

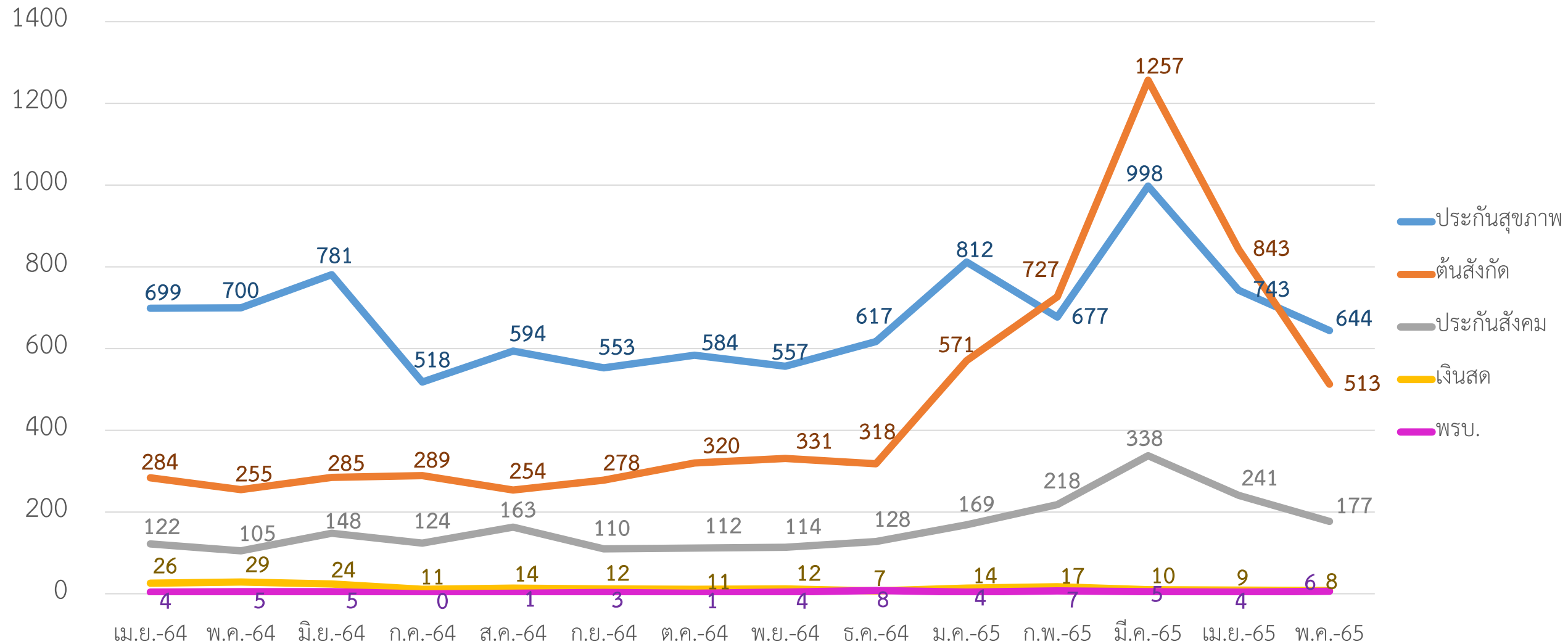


จำนวนผู้ป่วยใน แยกตามสิทธิการรักษา (AN)

ข้อมูลจาก สน.สถิติทางการแพทย์ ฝ่ายศึกษาอบรม และวิจัย รพ.๑

จำนวนผู้ป่วยใน แยกตามสิทธิการรักษา

**ข้อมูล ณ วันที่ 2 มิถุนายน พ.ศ.2565



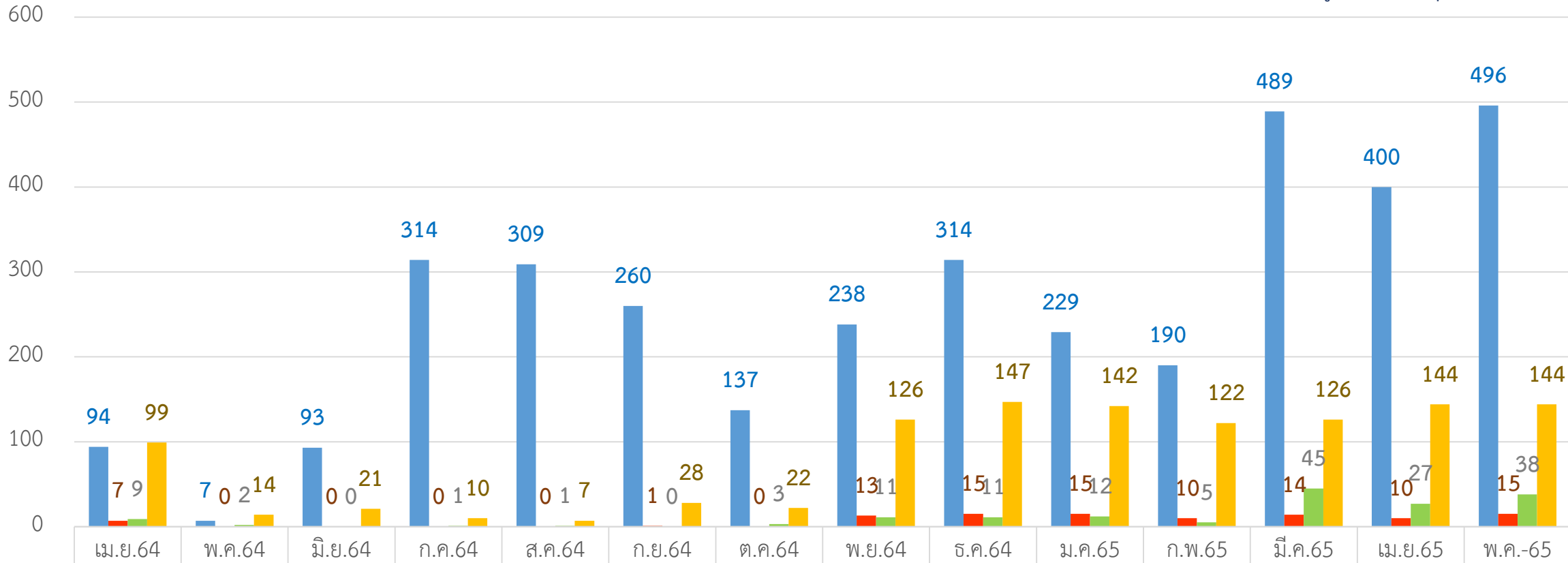


สถิติงานตรวจสุขภาพ

จำนวนผู้มารับบริการตรวจสุขภาพ

ข้อมูลจาก สน.สถิติทางการแพทย์ ฝ่ายศึกษาอบรม และวิจัย รพ.๑

**ข้อมูล ณ วันที่ 2 มิถุนายน พ.ศ.2565



■ กำลังพล ทร.	94	7	93	314	309	260	137	238	314	229	190	489	400	496
■ ครอบครัว ทร.	7	0	0	0	0	1	0	13	15	15	10	14	10	15
■ บ้านญาติ/เยี่ยมหวัด ทร.	9	2	0	1	1	0	3	11	11	12	5	45	27	38
■ บุคคลนอก ทร.	99	14	21	10	7	28	22	126	147	142	122	126	144	144