

สถิติภาพรวมการให้บริการของ รพ.สมเด็จพระปิยะเกล้าฯ พร.

เดือน กรกฎาคม 65



สน.สถิติทางการแพทย์

ฝ่ายศึกษาอบรม และวิจัย รพ.สมเด็จพระปิยะเกล้าฯ พร.



หัวข้อการนำเสนอ

- การให้บริการผู้ป่วยนอก
- การให้บริการผู้ป่วยใน
- สถิติงาน COVID-19
- สถิติงานตรวจสุขภาพ

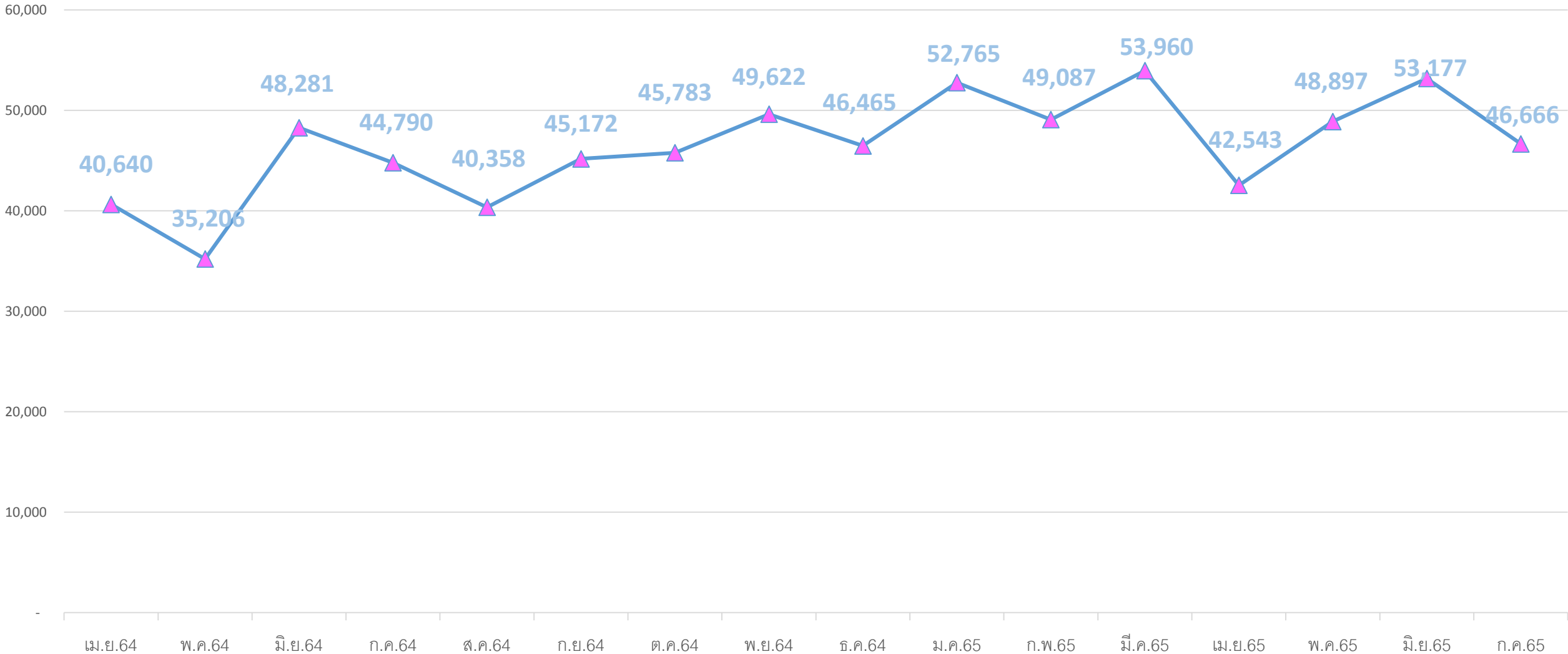


ผู้ป่วยนอก (OPD)

จำนวนผู้ป่วยนอก รพ.สมเด็จพระปิยะเกล้า พร.

ข้อมูลจาก สน.สถิติทางการแพทย์ ฝ่ายศึกษาอบรม และวิจัย รพ.ฯ

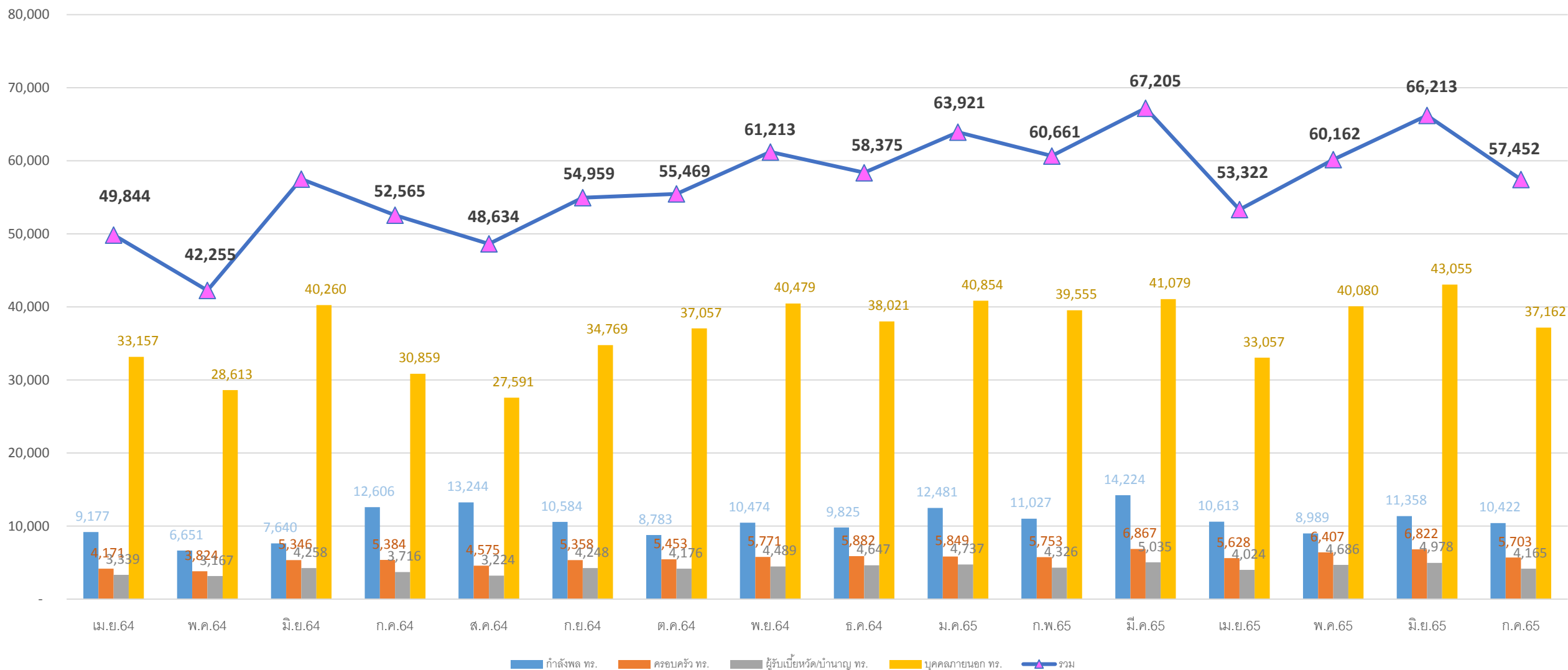
จำนวนผู้ป่วยนอก (VN)



จำนวนผู้ป่วยนอก รพ.สมเด็จพระปิยะเกล้า พร.

ข้อมูลจาก สน.สถิติทางการแพทย์ ฝ่ายศึกษาอบรม และวิจัย รพ.ฯ

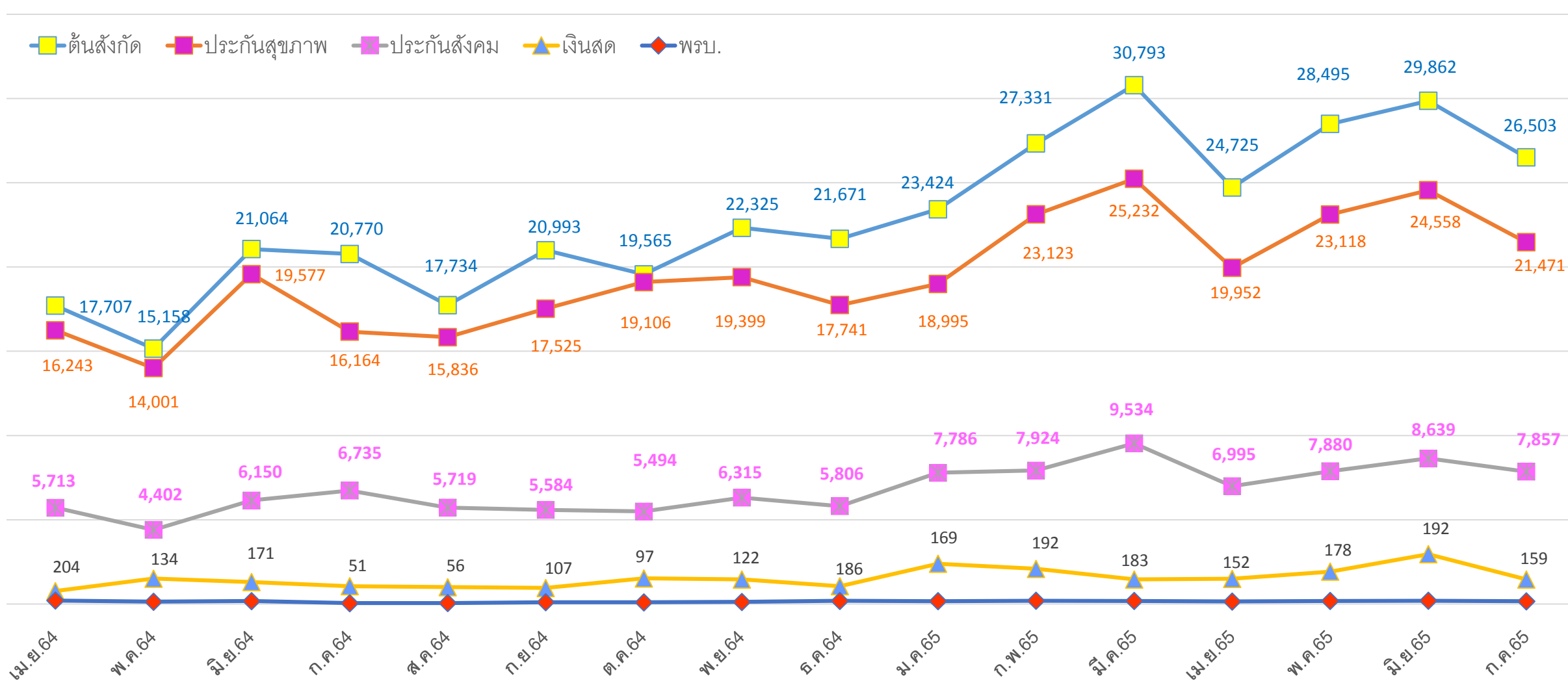
จำนวนผู้ป่วยนอก (VN-ห้องตรวจ) แยกตามประเภท



จำนวนผู้ป่วยนอก แยกตามสิทธิการรักษา (ครั้ง=Visit)

ข้อมูลจาก สน.สถิติทางการแพทย์ ฝ่ายศึกษาอบรม และวิจัย รพ.๙

จำนวนผู้มารับบริการ(ครั้ง)แยกตามสิทธิการรักษา



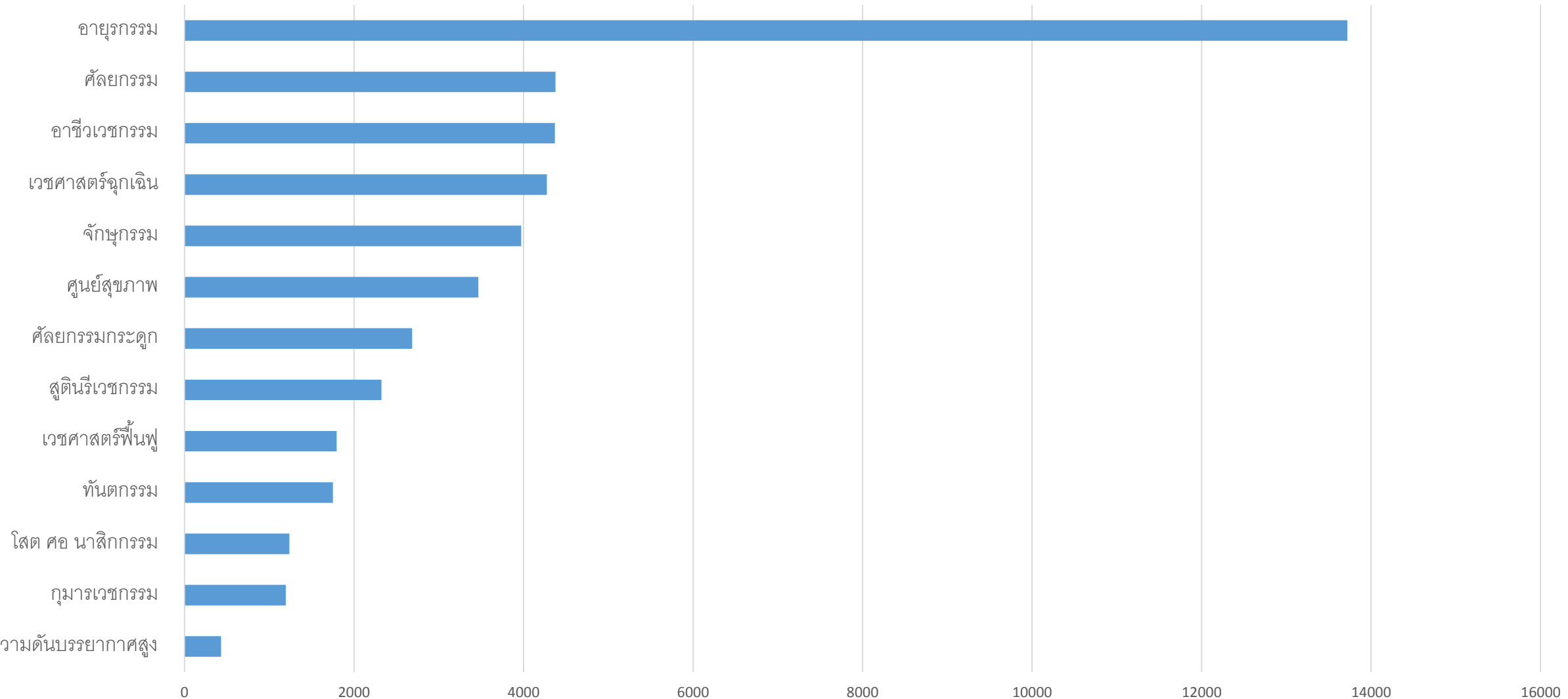


การให้บริการผู้ป่วยนอกตามคลินิกต่างๆ

การให้บริการผู้ป่วยนอก (ครั้ง) รพ.สมเด็จพระปิยะเกล้า พร.

ข้อมูลจาก สน.สถิติทางการแพทย์ ฝ่ายศึกษาอบรม และวิจัย รพ.ฯ

จำนวนผู้มารับบริการ(ครั้ง) ตาม PCT ก.ค.65



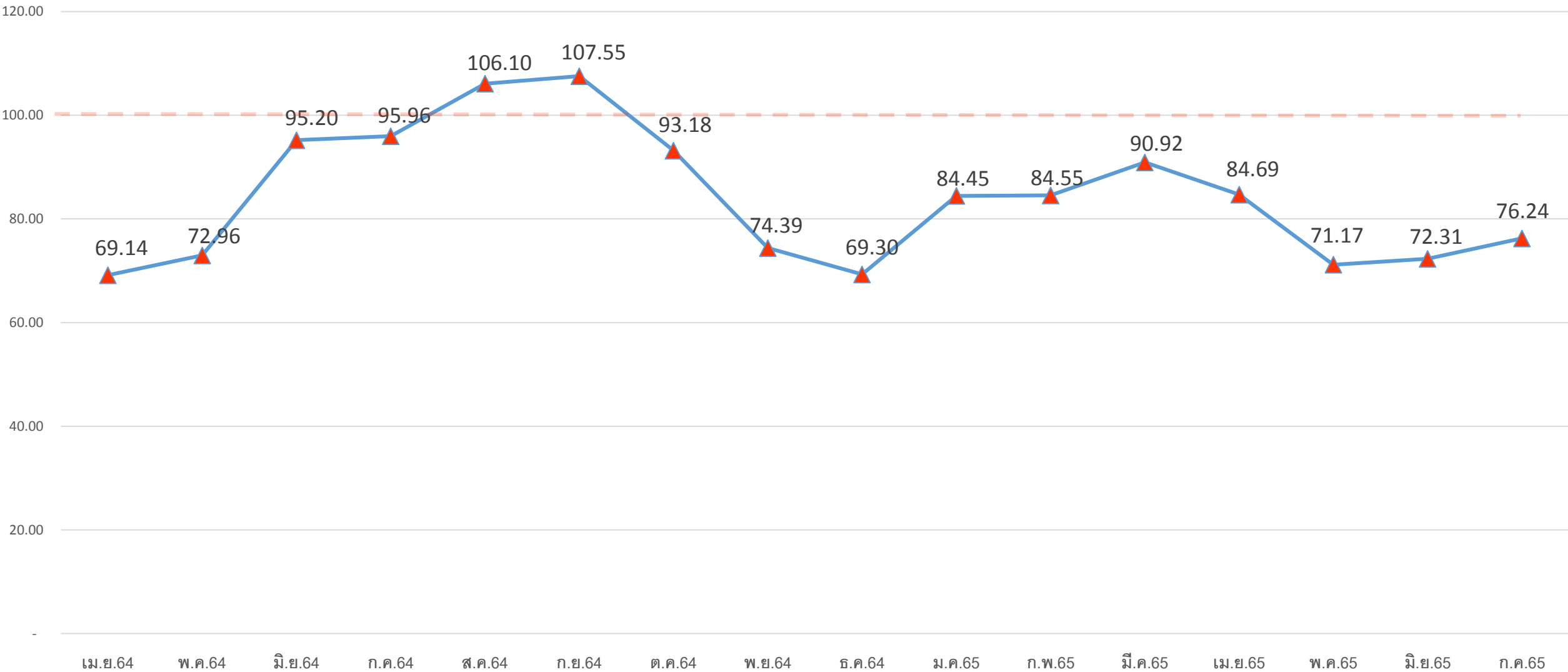


ผู้ป่วยใน (IPD)

อัตราการครองเตียงรายเดือน รพ.สมเด็จพระปิยะเกล้าฯ

ข้อมูลจาก สน.สถิติทางการแพทย์ ฝ่ายศึกษาอบรม และวิจัย รพ.ฯ

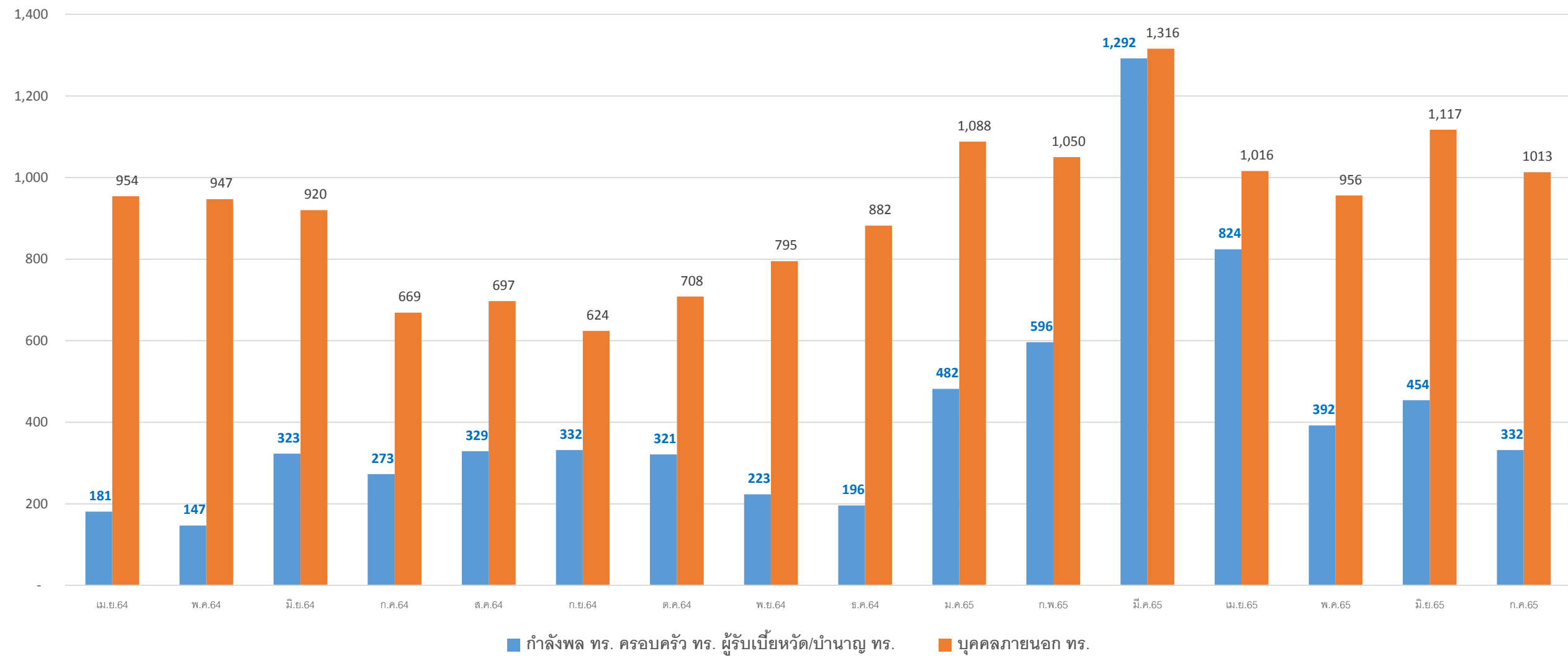
อัตราการครองเตียง(ไม่รวม HI)



จำนวนผู้ป่วยใน แยกตามประเภทผู้ป่วย

ข้อมูลจาก สน.สถิติทางการแพทย์ ฝ่ายศึกษาอบรม และวิจัย รพ.๓

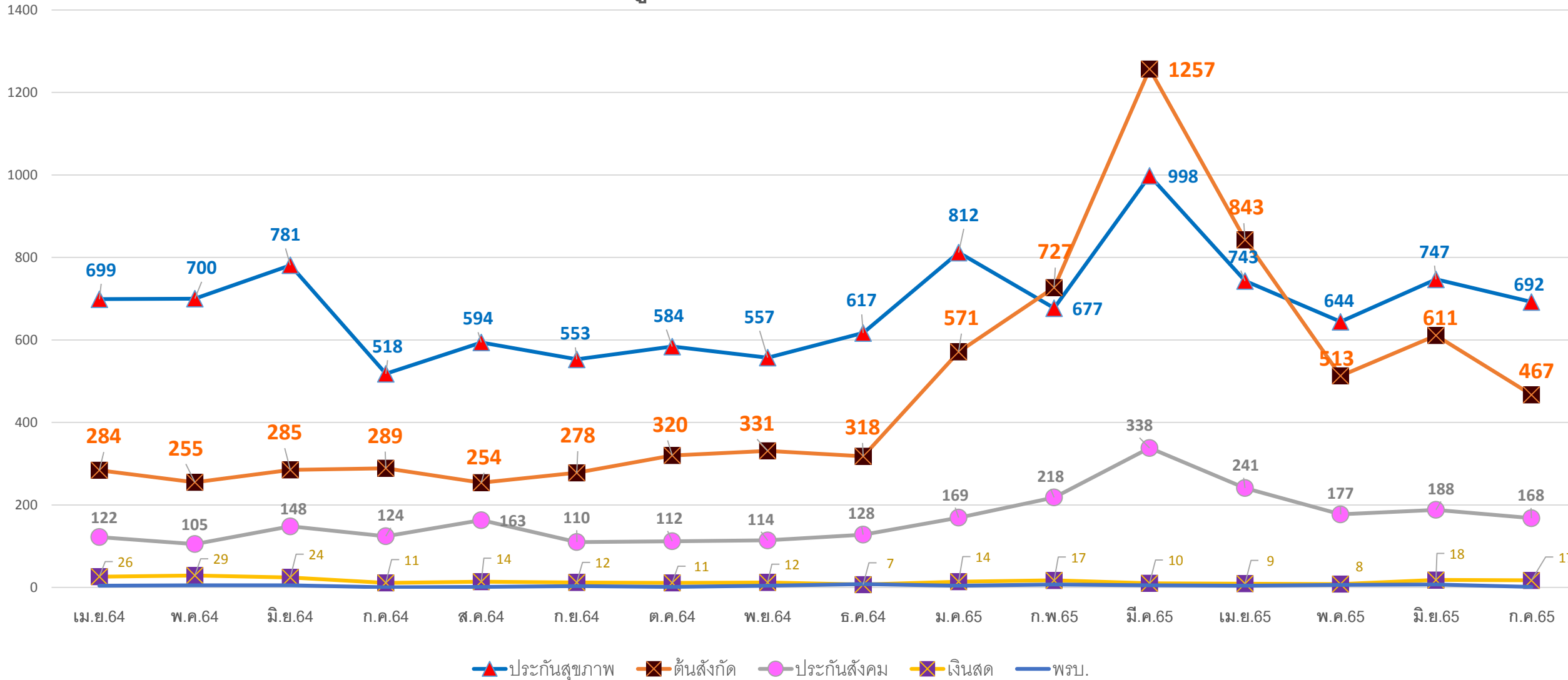
จำนวนผู้ป่วยในรับป่วย แยกตามกลุ่มประเภทผู้ป่วย



จำนวนผู้ป่วยใน แยกตามสิทธิการรักษา (AN)

ข้อมูลจาก สน.สถิติทางการแพทย์ ฝ่ายศึกษาอบรม และวิจัย รพ.๑

จำนวนผู้ป่วยใน แยกตามสิทธิการรักษา

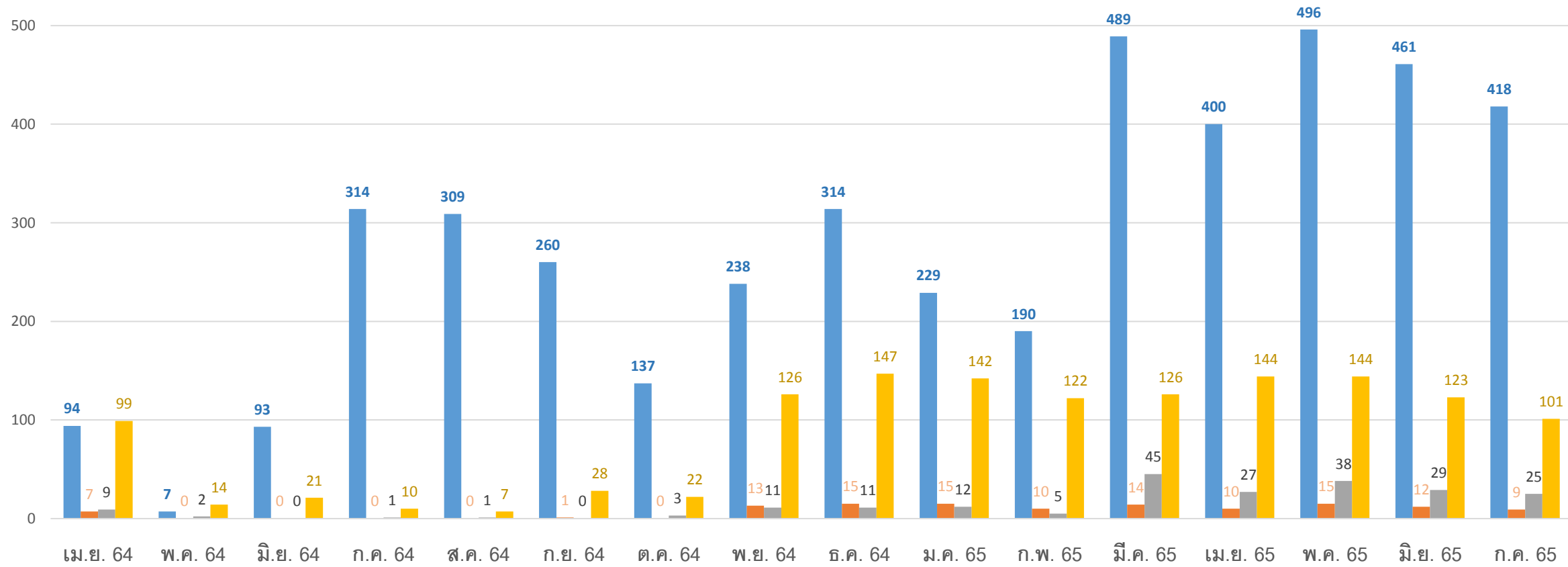




สถิติงานตรวจสุขภาพ

จำนวนผู้มารับบริการตรวจสุขภาพ

ข้อมูลจาก สน.สถิติทางการแพทย์ ฝ่ายศึกษาอบรม และวิจัย รพ.๓



	เม.ย. 64	พ.ค. 64	มิ.ย. 64	ก.ค. 64	ส.ค. 64	ก.ย. 64	ต.ค. 64	พ.ย. 64	ธ.ค. 64	ม.ค. 65	ก.พ. 65	มี.ค. 65	เม.ย. 65	พ.ค. 65	มิ.ย. 65	ก.ค. 65
■ กำลังพล ทร.	94	7	93	314	309	260	137	238	314	229	190	489	400	496	461	418
■ ครอบครัว ทร.	7	0	0	0	0	1	0	13	15	15	10	14	10	15	12	9
■ ผู้รับเบี้ยหวัด/บำนาญ ทร.	9	2	0	1	1	0	3	11	11	12	5	45	27	38	29	25
■ บุคคลภายนอก ทร.	99	14	21	10	7	28	22	126	147	142	122	126	144	144	123	101

