

2.27.1. เมื่อผู้รับจ้างได้ติดตั้งวัสดุ อุปกรณ์ หรือเครื่องมือที่อยู่ในแบบและสัญญาเรียบร้อยแล้ว ผู้รับจ้างต้องทำการทดสอบให้เดินราวลิฟต์ อุปกรณ์ หรือเครื่องมืออื่น ๆ

2.27.2. ความเสียหายที่เกิดจากการดำเนินการตามสัญญาของผู้รับจ้าง หรือสิ่งที่เกี่ยวข้องกับผู้รับจ้างหรือผู้รับจ้างที่มอบหมาย ผู้รับจ้างต้องซ่อมแซมและรับผิดชอบค่าใช้จ่ายในการดำเนินการ
2.27.3. ผู้รับจ้างต้องทำการซ่อมแซมและปรับปรุงงานที่ได้รับมอบหมายจากผู้รับจ้างและผู้รับจ้างที่มอบหมาย ผู้รับจ้างต้องรับผิดชอบค่าใช้จ่ายในการดำเนินการ
2.27.4. วัสดุและงานของช่างผู้รับจ้าง ผู้รับจ้างต้องรับผิดชอบค่าใช้จ่ายในการดำเนินการ
2.27.5. ผู้รับจ้างต้องซ่อมแซมหรือปรับปรุงงานที่ได้รับมอบหมายจากผู้รับจ้างและผู้รับจ้างที่มอบหมาย ผู้รับจ้างต้องรับผิดชอบค่าใช้จ่ายในการดำเนินการ

2.27.6. ผู้รับจ้างต้องจัดทำ Shop Drawing เพื่อให้ผู้ควบคุมงานพิจารณาอนุมัติก่อนการติดตั้ง ดังนี้
2.27.7. แบบแปลน, รูปด้าน, รูปตัด ของผนังหรือฝ้าเพดาน แลแสงเงาโครงสร้างและตำแหน่งราวลิฟท์ บลิค ราวลิฟท์, ฝ้าช่วยลม
2.27.8. แบบขยายการติดตั้งรางเดิน ของมุม รอยต่อ การเชื่อมและโครงสร้างของอาคาร
2.27.9. แบบรายละเอียดการยึด หรือขยายกับโครงสร้างอาคาร หรือโครงสร้างเหล็ก หรือโครงสร้างคอนกรีต
2.27.10. แบบขยายอื่น ๆ ที่เกี่ยวข้องหรือจำเป็น เช่น การติดตั้งข้อร้อยสายไฟ โดยมีทั้งหมดของระบบบลิค ลิฟท์ บลิค ข้อต่อบลิค, เป็นต้น

3. ขอบเขตงาน

- 3.1. งานปรับปรุงพื้นที่หน้าปกริการหรือมีและอุปกรณ์ทางการแพทย์ ชั้น 4 อาคาร 100 ปี ตามแบบและรายการที่กำหนด
3.1.1. งานรื้อถอนกระเบื้องของเดิมออกทั้งหมด ทั้งพื้นที่ประมาณ 13 ตรม.
3.1.2. งานรื้อถอนผนังของเดิมออก หรืออุปกรณ์ทางการแพทย์ (และน้ำกัลลิมชาติดีใหม่ในพื้นที่ที่เหมาะสม ให้ใช้รายการได้)
3.1.3. งานติดตั้งกระเบื้องเซรามิก ขนาดไม่น้อยกว่า 0.30 X 0.30 ม. ทั้งพื้นที่ประมาณ 108 ตรม.
3.1.4. งานติดตั้งประกอบเหล็กโครงสร้างตามแบบและรายการที่กำหนด
3.1.5. งานติดตั้งเหล็กดาด metal grate พร้อมอุปกรณ์ประกอบ ทั้งพื้นที่ประมาณ 85 ตรม.
3.1.6. งานทาสีผนังทั้งพื้นที่ผนัง และสีพื้นผนังหน้า เหล็กโครงสร้างเหล็ก ทั้งพื้นที่ประมาณ 37 ตรม.
3.1.7. งานติดตั้งผนังก่ออิฐฉาบปูนรอบอาคาร งานเรียบ ทั้งพื้นที่ประมาณ 17 ตรม.
3.1.8. งานติดตั้งบัวผนัง PVC 4 นิ้ว พหนา 8 มม. (สำหรับรูป) ความยาวประมาณ 75 ม.
3.1.9. งานปูนปั้นผนังภายใน-ภายนอก ทั้งพื้นที่ประมาณ 40 ตรม.
3.1.10. งานติดตั้งฝ้าเพดานยิปซัมหรือฉาบปูนแบบขอบแก้ว พหนา 9 มม. งานเรียบรอยต่อ คร่าวโลหะเหล็กงานสี พื้นไม้ประมาณ 60 ตรม.
3.1.11. งานติดตั้งประตูพร้อม วงกบขอบบาน อนุมัติซ่อม (สีขอบ) ตามแบบและรายการที่กำหนด จำนวน 3 ชุด
3.1.12. งานติดตั้งหน้าต่างพร้อม วงกบขอบบาน อนุมัติซ่อม (สีขอบ) ตามแบบและรายการที่กำหนด จำนวน 16 ชุด
3.1.13. งานติดตั้งเคาน์เตอร์ ค.ส.ล. กุญแจหนีงมการที่กักหนาด

3.1.14. งานทาสีผนัง และสีพื้นผนัง (สีขาวสะอาดหรือสี 100% ขนัตถกภายใน) ผนังและผนังใหม่ ทั้งพื้นที่ประมาณ 124 ตรม.

3.1.15. งานทาสีผนัง และสีพื้นผนัง (สีขาวสะอาดหรือสี 100% ขนัตถกภายนอก) ผนังใหม่ ทั้งพื้นที่ประมาณ 10 ตรม.

3.1.16. งานติดตั้งประตูพร้อม วงกบขอบบาน อนุมัติซ่อม (สีขอบ) ตามแบบและรายการที่กำหนด จำนวน 4 ชุด

3.1.17. งานติดตั้งประตูพร้อม วงกบขอบบาน อนุมัติซ่อม (สีขอบ) ตามแบบและรายการที่กำหนด จำนวน 4 ชุด

3.1.18. งานติดตั้งประตูพร้อม วงกบขอบบาน อนุมัติซ่อม (สีขอบ) ตามแบบและรายการที่กำหนด จำนวน 4 ชุด

3.1.19. งานติดตั้งประตูพร้อม วงกบขอบบาน อนุมัติซ่อม (สีขอบ) ตามแบบและรายการที่กำหนด จำนวน 4 ชุด

3.1.20. งานซ่อมแซมส่วนที่ชำรุด ตามแบบและรายการที่กำหนด

4. การดำเนินงาน

4.1. งานรื้อถอน

4.1.1. รื้อถอนกันสัดของเดิมออกทั้งหมด

4.1.2. รื้อถอนกระเบื้องของเดิมออกทั้งหมด ทั้งพื้นที่ประมาณ 13 ตรม.

4.1.3. รื้อถอนผนังของเดิมหรืออุปกรณ์ทางการแพทย์ ทั้งพื้นที่ประมาณ 6 ตรม. (และน้ำกัลลิมชาติดีใหม่ในพื้นที่ที่เหมาะสม ให้ใช้รายการได้)

4.2. งานซ่อมฝ้า

4.2.1. งานซ่อมฝ้ากระเบื้องเซรามิก 240 ksc) ทั้งพื้นที่ประมาณ 22 ตรม.

4.2.2. ติดตั้งกระเบื้องเซรามิก ขนาดไม่น้อยกว่า 0.30 X 0.30 ม. พร้อมยาแนว ทั้งพื้นที่ประมาณ 108 ตรม.

4.2.3. ซ่อมอุปกรณ์เหล็กโครงสร้างเหล็ก ตามแบบและรายการที่กำหนด

4.2.4. ติดตั้งเหล็กดาด metal sheet พร้อมหรือหลังงานเหล็ก ตามแบบและรายการที่กำหนด ทั้งพื้นที่ประมาณ 85 ตรม.

4.2.5. ทาสีผนังทั้งพื้นที่ผนัง และสีพื้นผนังหน้า เหล็กโครงสร้างเหล็ก ทั้งพื้นที่ประมาณ 37 ตรม.

4.2.6. ติดตั้งผนังก่ออิฐฉาบปูนรอบอาคาร งานเรียบ ทั้งพื้นที่ประมาณ 17 ตรม.

4.2.7. งานติดตั้งบัวผนัง PVC 4 นิ้ว พหนา 8 มม. (สำหรับรูป) ความยาวประมาณ 75 ม.

4.2.8. งานปูนปั้นผนังภายใน-ภายนอก ทั้งพื้นที่ประมาณ 40 ตรม.

4.2.9. ติดตั้งฝ้าเพดานยิปซัมหรือฉาบปูนแบบขอบแก้ว พหนา 9 มม. งานเรียบรอยต่อ คร่าวโลหะเหล็กงานสี พื้นไม้ประมาณ 60 ตรม.

4.2.10. ติดตั้งประตูพร้อม วงกบขอบบาน อนุมัติซ่อม (สีขอบ) ถูกพักการเข้าหน้า 5 มม. ลักษณะบานเลื่อนพร้อมล้อจับเส้นและสายการดึงชุดตามแบบและรายการที่กำหนด จำนวน 3 ชุด

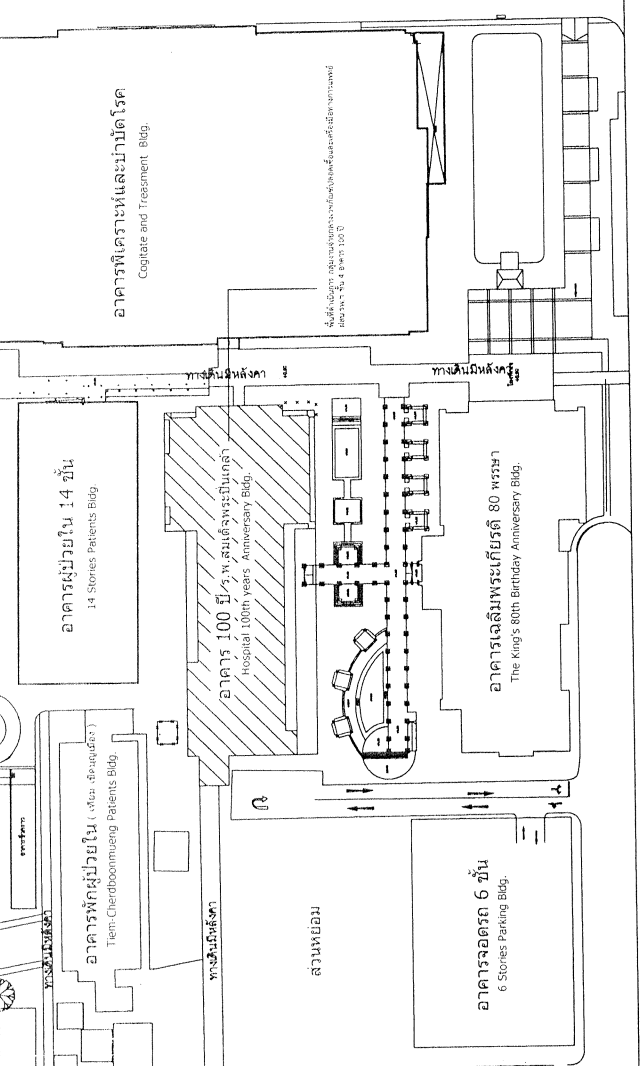
4.2.11. ติดตั้งผนังด้านข้างพร้อม วงกบขอบบาน อนุมัติซ่อม (สีขอบ) ถูกพักการเข้าหน้า 5 มม. ลักษณะบานเลื่อนและตำแหน่งที่ติดตั้งตามแบบและรายการที่กำหนด จำนวน 16 ชุด

4.2.12. ติดตั้งเคาน์เตอร์ ค.ส.ล. กุญแจหนีงมการที่กักหนาด

4.2.13. งานทาสีผนัง และสีพื้นผนัง (สีขาวสะอาดหรือสี 100% ขนัตถกภายใน) ผนังและผนังใหม่ ทั้งพื้นที่ประมาณ 95 ตรม.

4.2.14. งานทาสีผนัง และสีพื้นผนัง (สีขาวสะอาดหรือสี 100% ขนัตถกภายนอก) ผนังใหม่ ทั้งพื้นที่ประมาณ 124 ตรม.

4.2.15. งานทาสีผนัง และสีพื้นผนัง (สีขาวสะอาดหรือสี 100% ขนัตถกภายนอก) ผนังใหม่ ทั้งพื้นที่ประมาณ 10 ตรม.



พื้นที่ดำเนินการ กลุ่มงานจ่ายกลางบริเวณห้องปลอดเชื้อและเครื่องมือทางการแพทย์ชั้น 100 ปี

- 4.2.16. ทำงงานอื่น ๆ ที่เกี่ยวข้องหรือจำเป็นตามแบบและรายการ
- 4.2.17. แก้ไขความสะอาดพื้นที่ดำเนินการให้เรียบร้อยก่อนส่งมอบงาน (งวดสุดท้าย)
- 4.3. งานระบบไฟฟ้าและเครื่องปรับอากาศ
- 4.3.1. รื้อถอนสายไฟฟ้า, เคเบิล, สวิตช์ ในพื้นที่ที่เกี่ยวข้อง
- 4.3.2. เดินสายไฟฟ้า ติดตั้งสวิตช์ โคมไฟฟ้า แลแสงสว่างพร้อมหลอดไฟ เคเบิล และอุปกรณ์ไฟฟ้าอื่นๆ ขงาและตำแหน่ง ตามแบบและรายการที่กำหนด
- 4.3.3. ติดตั้งเครื่องปรับอากาศ พร้อมอุปกรณ์ ขนาดและตำแหน่ง ตามแบบและรายการที่กำหนด
- 4.3.4. การติดตั้งลิฟต์ลิฟต์บันไดตามมาตรฐาน วสท. (วิศวกรรมสถานแห่งประเทศไทย)
- 4.3.5. สายไฟต้องได้รับการอนุมัติจาก มอก. 11-2553
- 4.3.6. หลอดระบบไฟฟ้าให้สามารถใช้งานได้

5. มาตรฐานวัสดุ ดังนี้

5.1. สีผนังและสีพื้น

5.1.1. สีผนังและสีพื้น (สีขาวสะอาดหรือสี 100% ขนัตถกภายใน) ผนังและผนังใหม่ ทั้งพื้นที่ประมาณ 124 ตรม.

5.1.2. สีผนังและสีพื้น (สีขาวสะอาดหรือสี 100% ขนัตถกภายนอก) ผนังใหม่ ทั้งพื้นที่ประมาณ 10 ตรม.

5.1.3. สีผนังและสีพื้น (สีขาวสะอาดหรือสี 100% ขนัตถกภายใน) ผนังและผนังใหม่ ทั้งพื้นที่ประมาณ 124 ตรม.

5.1.4. สีผนังและสีพื้น (สีขาวสะอาดหรือสี 100% ขนัตถกภายนอก) ผนังใหม่ ทั้งพื้นที่ประมาณ 10 ตรม.

5.1.5. สีผนังและสีพื้น (สีขาวสะอาดหรือสี 100% ขนัตถกภายใน) ผนังและผนังใหม่ ทั้งพื้นที่ประมาณ 124 ตรม.

5.1.6. สีผนังและสีพื้น (สีขาวสะอาดหรือสี 100% ขนัตถกภายนอก) ผนังใหม่ ทั้งพื้นที่ประมาณ 10 ตรม.

5.1.7. สีผนังและสีพื้น (สีขาวสะอาดหรือสี 100% ขนัตถกภายใน) ผนังและผนังใหม่ ทั้งพื้นที่ประมาณ 124 ตรม.

5.1.8. สีผนังและสีพื้น (สีขาวสะอาดหรือสี 100% ขนัตถกภายนอก) ผนังใหม่ ทั้งพื้นที่ประมาณ 10 ตรม.

5.1.9. สีผนังและสีพื้น (สีขาวสะอาดหรือสี 100% ขนัตถกภายใน) ผนังและผนังใหม่ ทั้งพื้นที่ประมาณ 124 ตรม.

5.1.10. สีผนังและสีพื้น (สีขาวสะอาดหรือสี 100% ขนัตถกภายนอก) ผนังใหม่ ทั้งพื้นที่ประมาณ 10 ตรม.

5.1.11. สีผนังและสีพื้น (สีขาวสะอาดหรือสี 100% ขนัตถกภายใน) ผนังและผนังใหม่ ทั้งพื้นที่ประมาณ 124 ตรม.

5.1.12. สีผนังและสีพื้น (สีขาวสะอาดหรือสี 100% ขนัตถกภายนอก) ผนังใหม่ ทั้งพื้นที่ประมาณ 10 ตรม.

5.1.13. สีผนังและสีพื้น (สีขาวสะอาดหรือสี 100% ขนัตถกภายใน) ผนังและผนังใหม่ ทั้งพื้นที่ประมาณ 124 ตรม.

5.1.14. สีผนังและสีพื้น (สีขาวสะอาดหรือสี 100% ขนัตถกภายนอก) ผนังใหม่ ทั้งพื้นที่ประมาณ 10 ตรม.

5.1.15. สีผนังและสีพื้น (สีขาวสะอาดหรือสี 100% ขนัตถกภายใน) ผนังและผนังใหม่ ทั้งพื้นที่ประมาณ 124 ตรม.

5.1.16. สีผนังและสีพื้น (สีขาวสะอาดหรือสี 100% ขนัตถกภายนอก) ผนังใหม่ ทั้งพื้นที่ประมาณ 10 ตรม.

5.1.17. สีผนังและสีพื้น (สีขาวสะอาดหรือสี 100% ขนัตถกภายใน) ผนังและผนังใหม่ ทั้งพื้นที่ประมาณ 124 ตรม.

5.1.18. สีผนังและสีพื้น (สีขาวสะอาดหรือสี 100% ขนัตถกภายนอก) ผนังใหม่ ทั้งพื้นที่ประมาณ 10 ตรม.

5.1.19. สีผนังและสีพื้น (สีขาวสะอาดหรือสี 100% ขนัตถกภายใน) ผนังและผนังใหม่ ทั้งพื้นที่ประมาณ 124 ตรม.

5.1.20. สีผนังและสีพื้น (สีขาวสะอาดหรือสี 100% ขนัตถกภายนอก) ผนังใหม่ ทั้งพื้นที่ประมาณ 10 ตรม.

5.1.21. สีผนังและสีพื้น (สีขาวสะอาดหรือสี 100% ขนัตถกภายใน) ผนังและผนังใหม่ ทั้งพื้นที่ประมาณ 124 ตรม.

5.1.22. สีผนังและสีพื้น (สีขาวสะอาดหรือสี 100% ขนัตถกภายนอก) ผนังใหม่ ทั้งพื้นที่ประมาณ 10 ตรม.

5.1.23. สีผนังและสีพื้น (สีขาวสะอาดหรือสี 100% ขนัตถกภายใน) ผนังและผนังใหม่ ทั้งพื้นที่ประมาณ 124 ตรม.

5.1.24. สีผนังและสีพื้น (สีขาวสะอาดหรือสี 100% ขนัตถกภายนอก) ผนังใหม่ ทั้งพื้นที่ประมาณ 10 ตรม.

5.1.25. สีผนังและสีพื้น (สีขาวสะอาดหรือสี 100% ขนัตถกภายใน) ผนังและผนังใหม่ ทั้งพื้นที่ประมาณ 124 ตรม.

5.1.26. สีผนังและสีพื้น (สีขาวสะอาดหรือสี 100% ขนัตถกภายนอก) ผนังใหม่ ทั้งพื้นที่ประมาณ 10 ตรม.

5.1.27. สีผนังและสีพื้น (สีขาวสะอาดหรือสี 100% ขนัตถกภายใน) ผนังและผนังใหม่ ทั้งพื้นที่ประมาณ 124 ตรม.

5.1.28. สีผนังและสีพื้น (สีขาวสะอาดหรือสี 100% ขนัตถกภายนอก) ผนังใหม่ ทั้งพื้นที่ประมาณ 10 ตรม.

5.1.29. สีผนังและสีพื้น (สีขาวสะอาดหรือสี 100% ขนัตถกภายใน) ผนังและผนังใหม่ ทั้งพื้นที่ประมาณ 124 ตรม.

5.1.30. สีผนังและสีพื้น (สีขาวสะอาดหรือสี 100% ขนัตถกภายนอก) ผนังใหม่ ทั้งพื้นที่ประมาณ 10 ตรม.

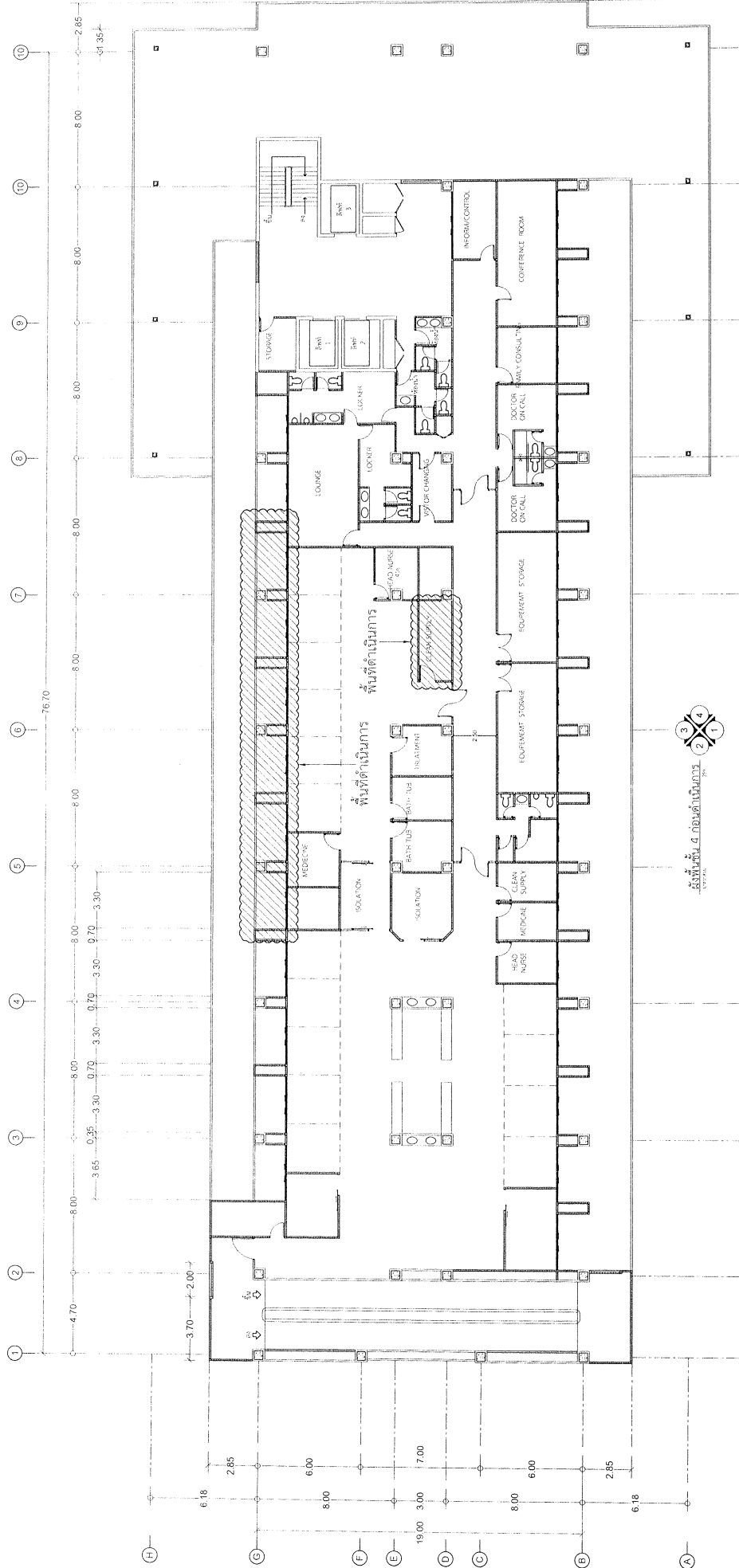
5.1.31. สีผนังและสีพื้น (สีขาวสะอาดหรือสี 100% ขนัตถกภายใน) ผนังและผนังใหม่ ทั้งพื้นที่ประมาณ 124 ตรม.

5.1.32. สีผนังและสีพื้น (สีขาวสะอาดหรือสี 100% ขนัตถกภายนอก) ผนังใหม่ ทั้งพื้นที่ประมาณ 10 ตรม.

Table with 2 columns: ผู้กำหนดรายการ (Specification) and หมายเหตุ (Remarks). It lists various materials and their specifications for the hospital renovation project.

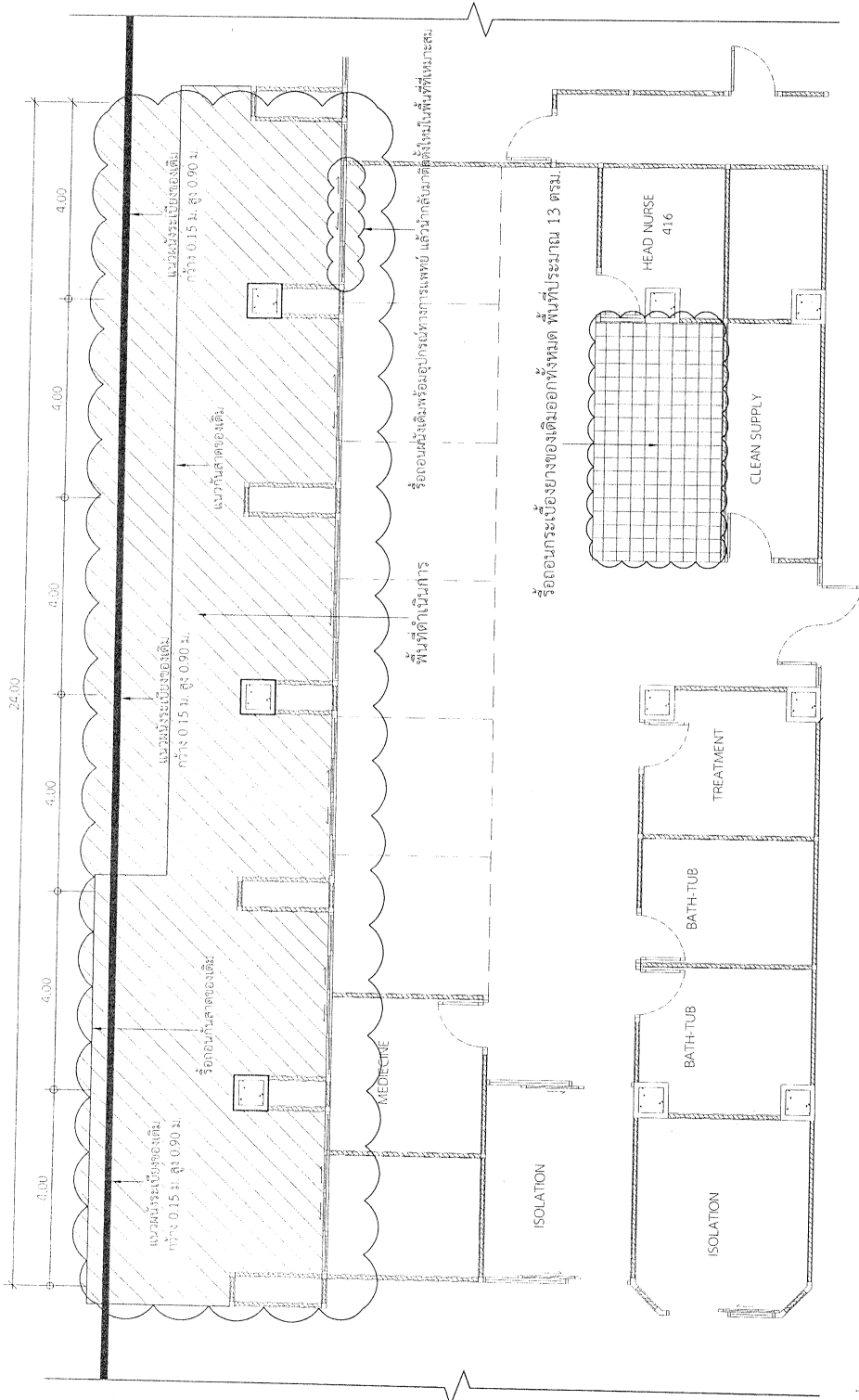
Summary table with 2 columns: รายการประกอบแบบ (Bill of Materials) and งบ (Budget). It shows a total of 10 items with a budget of 02.

หมายเหตุ รายละเอียดเพิ่มเติม: วัสดุที่ใช้ในงานนี้ทั้งหมดจะต้องเป็นวัสดุที่ผ่านการรับรองจากกรมส่งเสริมการค้าระหว่างประเทศ หรือมีใบรับรองจากกรมส่งเสริมการค้าระหว่างประเทศ



กองสนับสนุนกรมแพทยทหารเรือ

ผู้กำหนดรายการ: พ.ร.อ.ศิริพงษ์ ชุองเจริญ	หมายเลขแบบ: 65-017
เขียน: พ.ร.อ.ชานนท์ คุ่มวงษา	ก.พ. 65
ตรวจ: น.พ. <i>[Signature]</i>	ก.พ. 65
ผอ.กอง สน.พร. น.อ. <i>[Signature]</i>	ก.พ. 65
แบบ: ปรับปรุงห้องผู้ป่วยในรพ.ท. ๖๖๕๕ และเครื่องทางการแพทย์ ส.ศ.ท. ๖	รวม 10 แผ่น
แสดง: ผังพื้นที่ 4	03 10



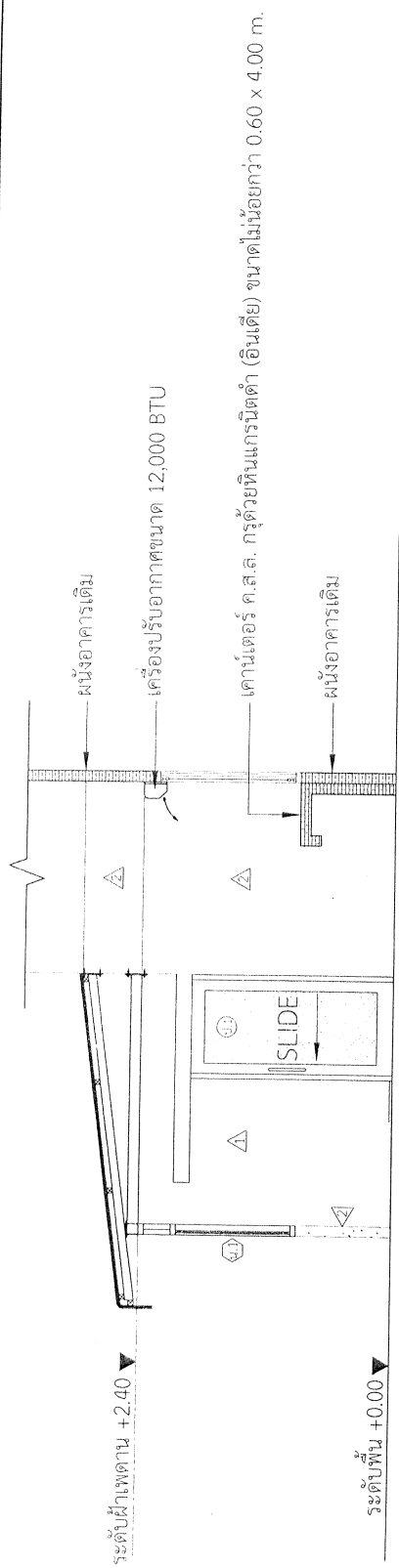
แปลนพื้นที่ 4 ก้อนปรับปรุง
scale 1:100

การดำเนินการ

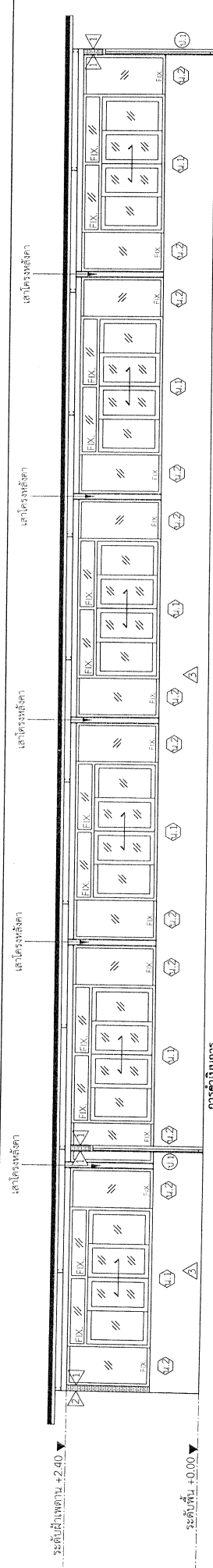
- 1 งานรื้อถอน
 - 1.1 รื้อถอนกำแพงคานของเดิมออกทั้งหมด
 - 1.2 รื้อถอนกระเบื้องเคลือบเดิมออกทั้งหมด พื้นที่ประมาณ 13 ตร.ม.
 - 1.3 รื้อถอนผนังห้องเดิมหรืออุปกรณ์ทางการแพทย์ (และน้ำกัลลิมา) ติดตั้งใหม่ในพื้นที่เหมาะสม ให้ใช้งานได้ดี
- 2 งานต่อเติม
 - 2.1 งานทาสีผนังบริเวณชั้นพื้น (คอนกรีตผสมเสร็จ 240 Kc) พื้นที่ประมาณ 22 ตร.ม.
 - 2.2 ติดตั้งกระเบื้องเซรามิค ขนาดไม่ต่ำกว่า 0.30 X 0.30 ม. พร้อมยาแนว พื้นที่ประมาณ 108 ตร.ม.
 - 2.3 เชื่อมประกอบเหล็กโครงสร้างตามแบบและรายการที่กำหนด
 - 2.4 ติดตั้งสแลท metal sheet พร้อมโครงเหล็กคานเหล็ก ตามแบบและรายการที่กำหนด พื้นที่ประมาณ 85 ตร.ม.
 - 2.5 ทำร่องทึบคาน และสีน้ำมันพื้นหน้า เพล็กซ์โครงสร้างดี พื้นที่ประมาณ 37 ตร.ม.
 - 2.6 ติดตั้งผนังห้องคอนกรีตมวลเบา ฉาบเรียบ พื้นไม้ปาร์เก้ พื้นที่ประมาณ 17 ตร.ม.
 - 2.7 งานติดตั้งฝ้าเพดาน PVC 4 นิ้ว พท. 8 มม. (สำเร็จรูป) ความยาวประมาณ 75 ม.
 - 2.8 ฉาบปูนเรียบผนังภายใน-ภายนอก พื้นที่ประมาณ 40 ตร.ม.
 - 2.9 ติดตั้งฝ้าเพดานพร้อมโครงคานที่แบบสอบถาม หน้า 9 พท. ฉาบเรียบพร้อม โครงสร้างโลหะสูงถึงฝ้า (คร่าวๆ) จากฝ้าสูง 0.20 ม. @ 0.40 ม. คร่าวๆ @ 1.00 ม.)
- 3 งานติดตั้งประตูป้องกัน ผนัง-กรอบบาน อลูมิเนียม (สีอบดำ) ลูกบิดประตูใช้ขนาด 5 มม. สลักประตูบาน 5 มม. สลักประตูบานและตัวแม่เหล็กติดตั้งตามแบบและรายการที่กำหนด จำนวน 3 ชุด
- 4 งานติดตั้งหน้าต่างพร้อม ผนัง-กรอบบาน อลูมิเนียม (สีอบดำ) ลูกบิดประตูใช้ขนาด 5 มม. สลักประตูบาน 5 มม. สลักประตูบานและตัวแม่เหล็กติดตั้งตามแบบและรายการที่กำหนด จำนวน 16 ชุด
- 5 งานทาสีผนังห้อง และสีพื้นหน้า (สีน้ำชนิดอะคริลิก 100% ชนิดทาภายใน) ฝ้าเพดาน พื้นไม้ปาร์เก้ 95 ตร.ม.
- 6 งานทาสีผนังห้อง และสีพื้นหน้า (สีน้ำชนิดอะคริลิก 100% ชนิดทาภายใน) ผนังคานและผนังใหม่ พื้นไม้ปาร์เก้ 124 ตร.ม.
- 7 งานทาสีผนังห้อง และสีพื้นหน้า (สีน้ำชนิดอะคริลิก 100% ชนิดทาภายนอก) ผนังใหม่ พื้นไม้ปาร์เก้ 10 ตร.ม.
- 8 งานทาสีผนังห้องและสีพื้นหน้า (สีน้ำชนิดอะคริลิก 100% ชนิดทาภายนอก) ผนังใหม่ พื้นไม้ปาร์เก้ 10 ตร.ม.
- 9 งานทาสีผนังห้องและสีพื้นหน้า (สีน้ำชนิดอะคริลิก 100% ชนิดทาภายใน) ฝ้าเพดาน พื้นไม้ปาร์เก้ 95 ตร.ม.
- 10 งานทาสีผนังห้องและสีพื้นหน้า (สีน้ำชนิดอะคริลิก 100% ชนิดทาภายใน) ฝ้าเพดาน พื้นไม้ปาร์เก้ 95 ตร.ม.
- 11 งานทาสีผนังห้องและสีพื้นหน้า (สีน้ำชนิดอะคริลิก 100% ชนิดทาภายใน) ฝ้าเพดาน พื้นไม้ปาร์เก้ 95 ตร.ม.
- 12 ติดตั้งคานเคาน์เตอร์ 4.0x4.0 ม. กรุผิวพื้นกันน้ำ (อินทรีย์) ตามแบบและรายการที่กำหนด
- 13 งานทาสีผนังห้อง และสีพื้นหน้า (สีน้ำชนิดอะคริลิก 100% ชนิดทาภายใน) ฝ้าเพดาน พื้นไม้ปาร์เก้ 95 ตร.ม.
- 14 งานทาสีผนังห้อง และสีพื้นหน้า (สีน้ำชนิดอะคริลิก 100% ชนิดทาภายใน) ผนังคานและผนังใหม่ พื้นไม้ปาร์เก้ 124 ตร.ม.
- 15 งานทาสีผนังห้อง และสีพื้นหน้า (สีน้ำชนิดอะคริลิก 100% ชนิดทาภายนอก) ผนังใหม่ พื้นไม้ปาร์เก้ 10 ตร.ม.
- 16 งานทาสีผนังห้องและสีพื้นหน้า (สีน้ำชนิดอะคริลิก 100% ชนิดทาภายนอก) ผนังใหม่ พื้นไม้ปาร์เก้ 10 ตร.ม.
- 17 งานทาสีผนังห้องและสีพื้นหน้า (สีน้ำชนิดอะคริลิก 100% ชนิดทาภายใน) ฝ้าเพดาน พื้นไม้ปาร์เก้ 95 ตร.ม.

ผู้กำหนดรายการไว้ที่ ร.ท.ศิริพงษ์ พงษ์เจริญ		หมายเลขแบบ	
		65-017	
เขียน	พ.อ.ชานนท์ คุณวรา	ท.พ.65	
ตรวจ	น.ท.		
ผอ.กอง สน.พร. น.ธ.		ท.พ.65	
ปรับปรุงแก้ไขและอนุมัติงานจากนายแพทย์ผู้บังคับบัญชาระดับจังหวัด			
แบบ	และเรื่องโครงการแพทย์ ส.บ.ท.ท.		รวม 10 แผ่น
แสดง	แปลนพื้นที่ 4 ก้อนปรับปรุง		04
			10

กองสนับสนุนกรมแพทยทัหารเรือ



รูปตัด A-01
scale 1:50



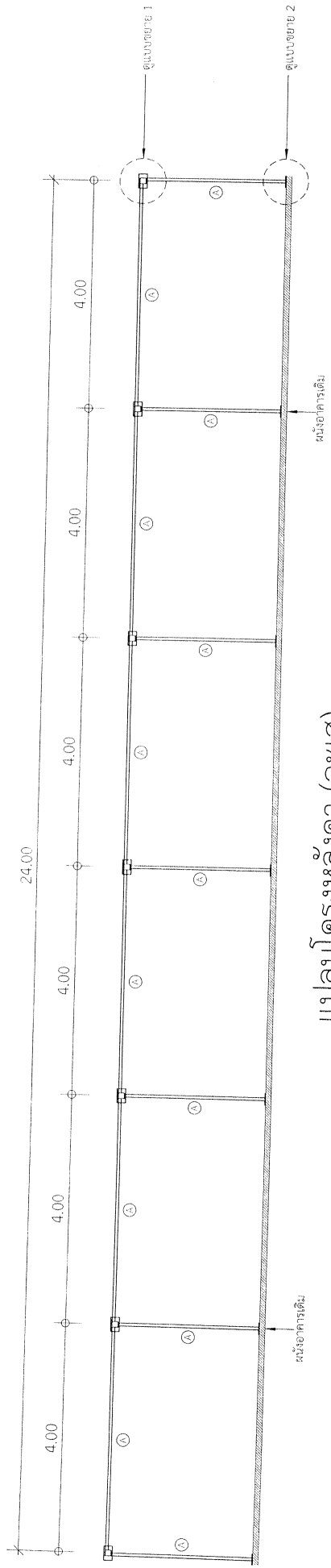
รูปตัด A-02
scale 1:75

การดำเนินงาน

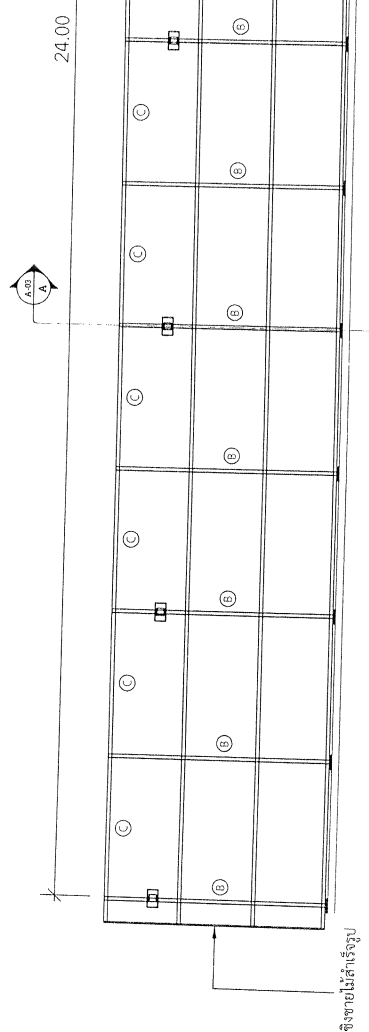
- 1 งานรื้อถอน
 - 1.1 รื้อถอนเสาเข็มเดิมออกทั้งหมด
 - 1.2 รื้อถอนประตูบานเดิมออกทั้งหมด พื้นที่ยังประมาณ 13 ตรม.
 - 1.3 รื้อถอนผนังเดิมหรืออุปกรณ์ทางกระแสไฟฟ้า (และนำกลับมาติดตั้งใหม่ในพื้นที่เหมาะสม ให้ช่างการใต้)
- 2 งานซ่อมฝ้า
 - 2.1 งานเพดานกรีตปรับระดับพื้น (คอนกรีตผสมเสร็จ 240 ksc) พื้นที่ยังประมาณ 22 ตรม.
 - 2.2 ติดตั้งกระเบื้องเซรามิก ขนาดไม่น้อยกว่า 0.30 X 0.30 ม. พร้อมยาแนว พื้นที่ยังประมาณ 108 ตรม.
 - 2.3 ซ่อมผนังประกอบเหล็กโครงสร้างคาน ตามแบบและรายการที่กำหนด พื้นที่ยังประมาณ 85 ตรม.
 - 2.4 ติดตั้งผนังเหล็ก metal sheet พร้อมโครงสร้างคานเหล็ก ตามแบบและรายการที่กำหนด พื้นที่ยังประมาณ 37 ตรม.
 - 2.5 ทำสีผนังทึบสีส้ม และสีน้ำตาลเข้ม เพื่อกันน้ำฝน พื้นที่ยังประมาณ 17 ตรม.
 - 2.6 ติดตั้งลิ้นชักตู้คอนกรีตมวลเบา ตามเรียบ พื้นที่ยังประมาณ 75 ม.
 - 2.7 งานติดตั้งลิ้นชักผนัง PVC 4 นิ้ว ทนไฟ 8 มม. (สำเร็จรูป) ความยาวประมาณ 40 ตรม.
 - 2.8 งานปูแผ่นผนังภายใน-ภายนอก พื้นที่ยังประมาณ 40 ตรม.
 - 2.9 ติดตั้งฝ้าเพดานยิปซัมบอร์ดชนิดพิเศษขนาด 9 มม. ตามแบบและรายการที่กำหนด โครงสร้างโลหะชุบสังกะสี (ควรวางออกห่างผนัง 0.20 ม. @ 0.40 ม.คร่าวๆ @ 1.00 ม.) ครอบคลุมพื้นที่ 4 ตรม. พร้อมเสริมปรับระดับด้วยเส้นลวดรูปวงรีขนาด 60 ตรม. ตามแบบและรายการที่กำหนด จำนวน 3 ชุด
 - 2.10 ติดตั้งประตูพร้อม วงกบ-กรอบบาน อลูมิเนียม (สีบรอนซ์) ลูกบิดทรงเหลี่ยม 5 มม. ลักษณะบาน บานเลื่อนพร้อมล้อจับและอุปกรณ์ครบชุด
 - 2.11 ติดตั้งหน้าต่างพร้อม วงกบบาน อลูมิเนียม (สีบรอนซ์) ลูกบิดทรงเหลี่ยม 5 มม. ลักษณะบานและตำแหน่งติดตั้ง ตามแบบและรายการที่กำหนด จำนวน 16 ชุด
 - 2.12 ติดตั้งเคาน์เตอร์ ค.ส.ล. กรุด้วยหินแกรนิตดำ (อินเดีย) ตามแบบและรายการที่กำหนด
 - 2.13 งานทาสีผนัง และสีทับหน้า (สีน้ำชนิดอะครีลิก 100% ชนิดทาภายใน) ฝ้าเพดาน พื้นที่ยังประมาณ 95 ตรม.
 - 2.14 งานทาสีร่องพื้น และสีทับหน้า (สีน้ำชนิดอะครีลิก 100% ชนิดทาภายใน) ผนังเดิมและผนังใหม่ พื้นที่ยังประมาณ 124 ตรม.
 - 2.15 งานทาสีร่องพื้น และสีทับหน้า (สีน้ำชนิดอะครีลิก 100% ชนิดทาภายนอก) ผนังใหม่ พื้นที่ยังประมาณ 10 ตรม.
 - 2.16 ทำงานอื่นใดให้ถูกต้องครบถ้วนตามแบบและรายการ
 - 2.17 เก็บทำความสะอาดพื้นที่ที่ดำเนินการให้เรียบร้อยก่อนส่งมอบงาน (กำจัดขี้เถ้า)

สัญลักษณ์	ความหมาย
W1	พื้นที่ปูกระเบื้องเคลือบขนาด 0.30 x 0.30 ม. (เลือกสีและลายภายนอกหลัง)
W2	พื้นเดิม
Δ	ผนังคอนกรีตมวลเบา ฉาบเรียบ
Δ	ผนังเดิมทาสีใหม่
⊕	ฝ้ายิปซัมบอร์ดฉาบเรียบ รอยต่อ ทนไฟ 9 มม. (ชนิดทนความชื้น) ครอบโลหะชุบสังกะสี
⊖	ฝ้าเดิมทาสีใหม่
⊙	ประตูบานเลื่อน (ราคาอะลูมิเนียมแบบขยาย)
⊚	หน้าต่างบานเลื่อน 2 ทาง (ราคาอะลูมิเนียมแบบขยาย)
⊛	หน้าต่างบานติดตาย (ราคาอะลูมิเนียมแบบขยาย)
⊜	เครื่องปรับอากาศขนาด 12,000 BTU (ระบบ Inverter)
⊝	คอนเดนเซอร์ชนิด

กองสับสนุนกรมแพทยทหารเรือ	
ผู้กำหนดรายการที่: ร.พ.ศิริพงษ์ พุฒเจริญ	หมายเลขแบบ
เขียน: พ.จ.อ.ขุนนท์ คู่มวงษา	65-017
ตรวจ: น.ร.	ก.พ.65
ผอ.กอง ส.ม.พ.ร. น.อ.	ก.พ.65
แบบ: ปรับปรุงพื้นที่กองบัญชาการและควบคุมการปฏิบัติการเรือ และเรืออู่ทหารแพทย์ ฝั่ง.ร.ท.	รวม 10 แผ่น
	06
	10
แสดง รูปตัด A-01 , A-02	



แบบโครงหลังคา (อะเส)
scale 1:75



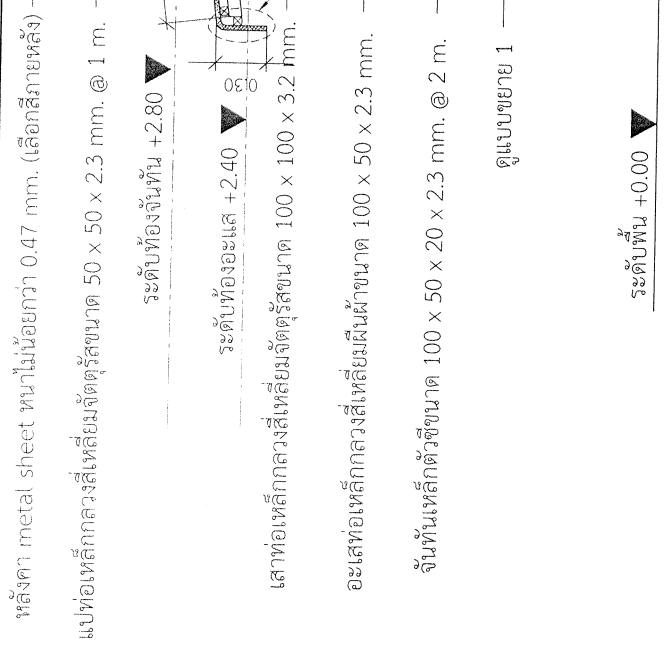
แบบโครงหลังคา (จันทัน, แป)
scale 1:75

สัญลักษณ์	ความหมาย
(A)	อะเสทอเหล็กกลางสี่เหลี่ยมผืนผ้าขนาด 100 x 50 x 2.3 mm.
(B)	จันทันเหล็กตัวซีขนาด 100 x 50 x 20 x 2.3 mm. @ 2 m.
(C)	แปทอเหล็กกลางสี่เหลี่ยมจัตุรัสขนาด 50 x 50 x 2.3 mm. @ 1 m.

การคำนวณ

- งานคอมพิวเตอร์
1. เชื่อมประกอบเหล็กโครงสร้างคาน ตามแบบและรายการที่กำหนด
 2. ทดลองเก็บคานค้ำ และสันนํ้าขึ้นหน้า เติลโครงหลังคา พื้นที่ประมาณ 37 ตรม.
 3. ตัดตั้งสังคาน metal sheet พร้อมโครงหลังคาเหล็ก ตามแบบและรายการที่กำหนด พื้นที่ประมาณ 77 ตรม.
 4. ตัดตั้งแป metal sheet ตัดได้ ตลอดแนวชายคาความยาวประมาณ 24.70 m.
 5. ตัดตั้งซีขาไม้สำเร็จรูป ความยาวประมาณ 6.24 m.
 6. ตัดตั้งกรอบค้ำผนังแบบเจาะช่อง (End Wall Flashing) ความยาวประมาณ 24.70 m.

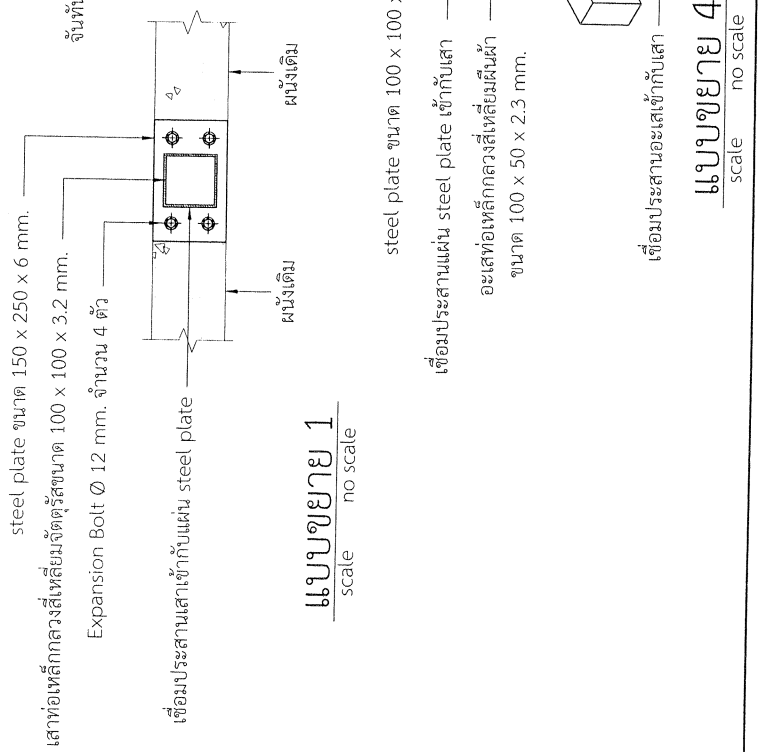
กองสนับสนุนกรมแพทยทหารเรือ		ผู้กำหนดรายการ	ผู้ตรวจสอบ	หมายเลขแบบ
เขียน	พ.อ.ชานนท์ สุ่มรักษา	พ.อ.ศิริพงษ์ พุทธิเจริญ		65-017
ตรวจ	น.พ.	น.พ.	ก.พ.65	
ผอ.กอง สน.พร. น.อ.		น.อ.	ก.พ.65	
แบบ	ปรับปรุงเพื่อเชื่อมลงงานจากแบบที่ส่งไปขอเช็ค			รวม 10 แผ่น
	และขอชื่อกรรมการแพทย์ ผ.ร.ท.ร.			07
	แสดง	แปลนโครงหลังคา		10



รูปตัด A-03

scale no scale

- งานต่อทำ
1. เชื่อมประกอบเหล็กโครงสร้างคาน ตามแบบและรายการที่กำหนด
 2. ทำร่องพื้นกันสนิม และสีกันพื้นหน้า เหล็กโครงสร้างคาน พื้นที่มีประมาณ 37 ตรม.
 3. ติดตั้งหลังคา metal sheet พร้อมโครงสร้างเหล็ก ตามแนวขาคานยาวประมาณ 85 ตรม.
 4. ติดตั้งแผ่น metal sheet ตัดโค้ง ตลอดแนวขาคานยาวประมาณ 25 ม.
 5. ติดตั้งเชิงชายไม้สังเคราะห์ ความยาวประมาณ 6.24 ม.
 6. ติดตั้งครอบต่อผนังแบบเจาะช่อง (End Wall Flashing) ความยาวประมาณ 25 ม.



แบบขยาย 1

scale no scale

แบบขยาย 2

scale no scale

แบบขยาย 4

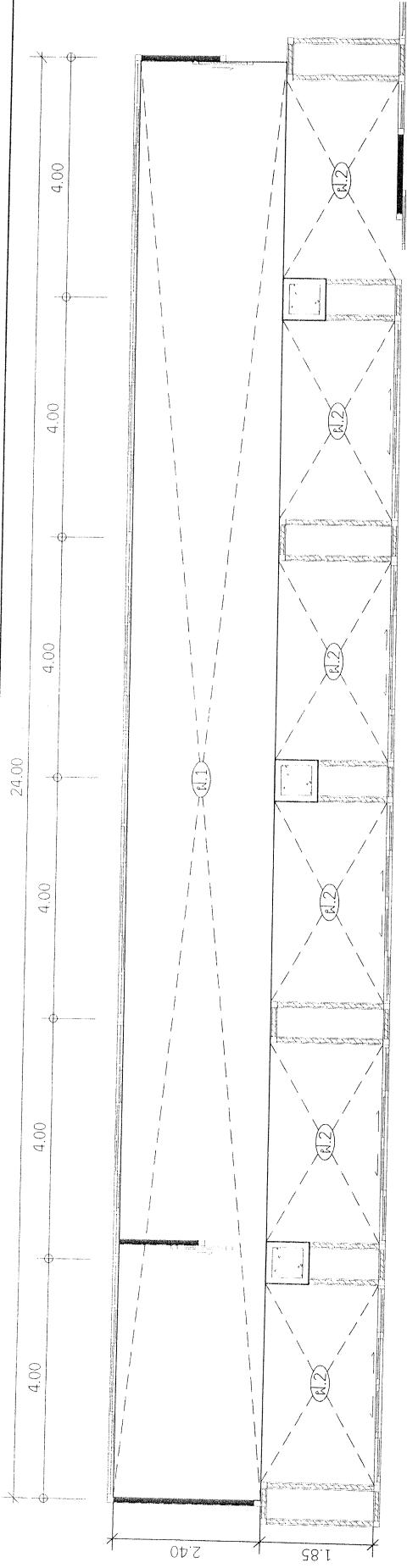
scale no scale

แบบขยาย 3

scale no scale

ผู้กำหนดรายการ		วันที่	ร.ท.ศ./ร.ท.ง.	พ.ท.ด./ร.ท.ง.	พ.ท.ด./ร.ท.ง.	พ.ท.ด./ร.ท.ง.	พ.ท.ด./ร.ท.ง.
เขียน	พ.จ.อ.ช.น.ม.ท.	ค.ม.ร.ช.ก.					
ตรวจ	พ.ท.						
ผ.อ.กอง	ส.น.พ.ร.	ร.น.อ.					
แบบ	ปรับปรุงแก้ไขรายการแบบแปลนและรายการประกอบแบบแปลน						รวม 10 แผ่น
แสดง	รูปตัด A-03, แบบขยาย						08
							10

กองสนับสนุนกรมแพทยทหารเรือ



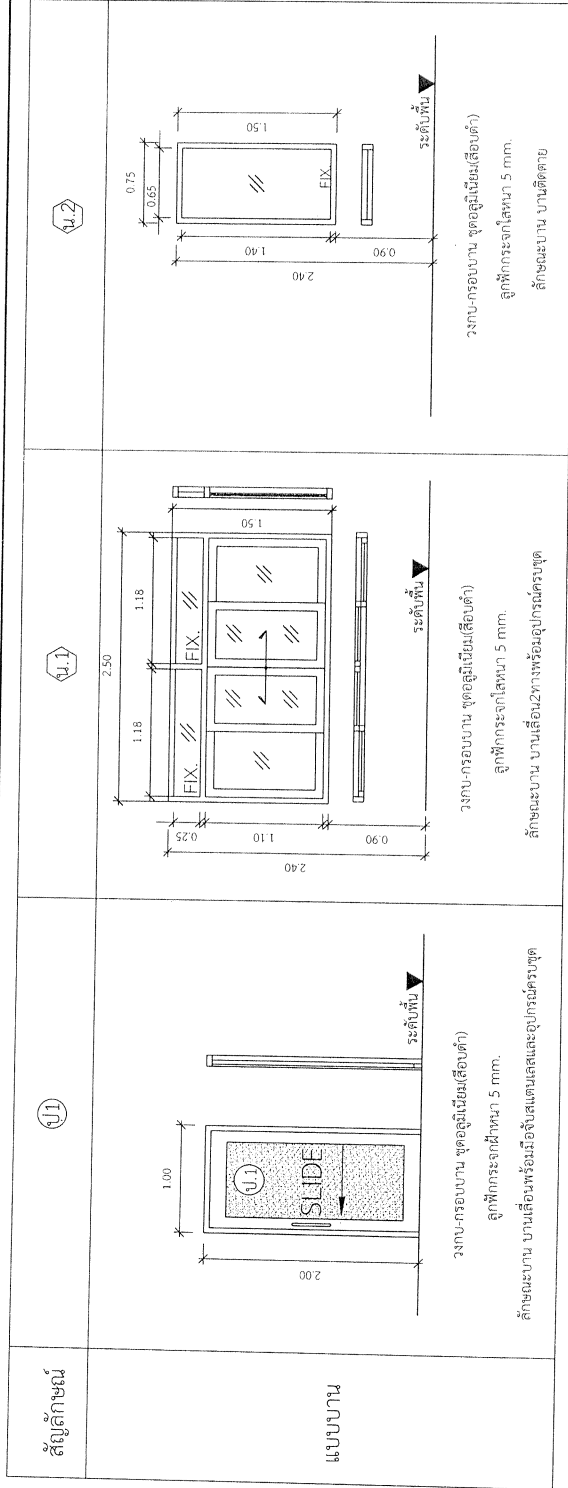
สัญลักษณ์	ความหมาย
(R.1)	ฝ้ายับเบอร์ด่านเรียบ รอยต่อ หน้า 9 มม. (ชนิดทนความร้อน) คร่าวโลหะชุบสังกะสี
(R.2)	ฝ้ายับเบอร์ด่านใหม่

แปลนฝ้าเพดาน

scale 1:75

- ติดตั้งฝ้าเพดานยิปซัมบอร์ดชนิดทนไฟแบบขอบหน้าหนา 9 มม. ฉาบเรียบรอยต่อ โครมทราวโลหะชุบสังกะสี (คร่าวโลหะชุบสังกะสี) คร่าวโลหะชุบสังกะสี (ชนิดทนความร้อน) รอยต่อ หน้า 9 มม. (ชนิดทนความร้อน) คร่าวโลหะชุบสังกะสี
- ทาสีรองพื้น และสีทับหน้า (สีที่มีเนื้ออะคริลิก 100% ชนิดทาภายใน) ฝ้าเพดาน พื้นที่ยี่ประมาณ 95 ตรม.

การคำนวณการ

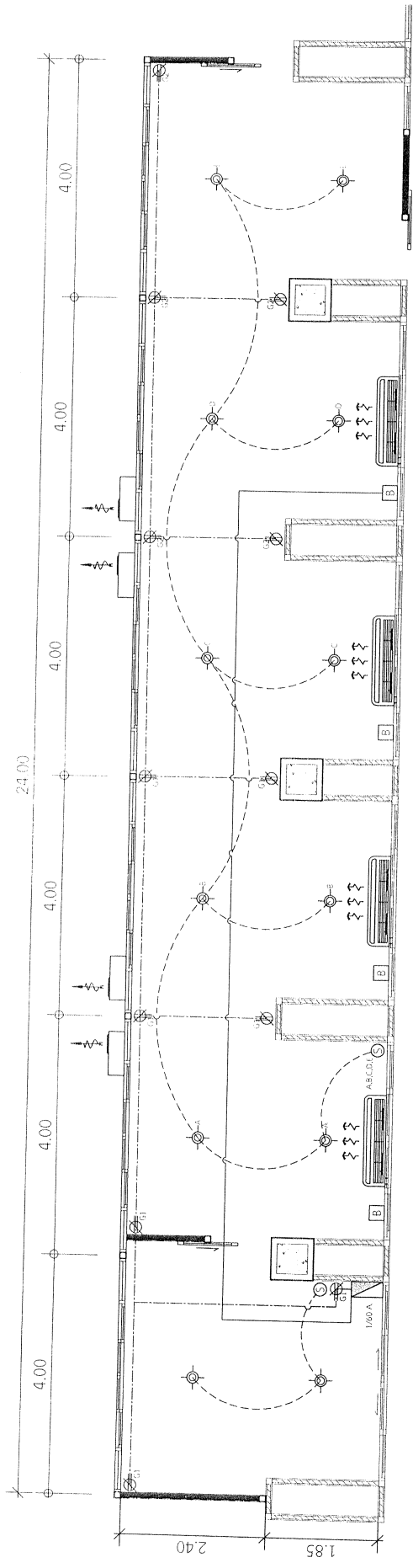


แบบขยายประตูหน้าต่าง

SCALE 1:50

กองสนับสนุนกรมแพทยทหารเรือ

ผู้กำหนดรายการ	ว่าที่ ร.ท.ศิริพงษ์ พุทธิเจริญ	หมายเลขแบบ	65-017
เขียน	พ.จ.อ.ชานนท์ คู่มุงษา		
ตรวจ	น.ย. <i>[Signature]</i>	ก.พ.65	
ผอ.กอง สน.พร.	ผ.อ. <i>[Signature]</i>	ก.พ.65	
แบบ	ปรับปรุงพื้นที่ห้องปฏิบัติงานระดับชั้นล่างตึกอำนวยการ		รวม 10 แผ่น
แสดง	แปลนฝ้าเพดาน, แบบขยายประตูหน้าต่าง		09 10



แปลนไฟฟ้า

scale 1:75

สัญลักษณ์	ความหมาย	ลักษณะการติดตั้ง				
		บนฝ้า	บนผนัง	บนผนังสูง	บนฝ้า	บนผนัง
	แผงรวมไฟฟ้าชนิด 1 พิวส์	●	●			
	สวิตซ์ติดตั้ง 1.30 m. จากพื้น					
	ปลั๊กไฟฟ้าชนิดมีสายติดตั้ง 0.30 m. จากพื้น					
	โคมตามนัลไฟฝังฝ้า 6 นิ้ว รุ่นขั้วเกลียว E27 หลอดไฟ LED 13 w. แสงสีขาว (Cool Daylight)					
	เบรกเกอร์สวิตซ์เครื่องปรับอากาศ			●		
	เครื่องปรับอากาศขนาด 12,000 BTU (ระบบ Inverter)				●	
	คอนเดนเซอร์ยูนิท					
	สายไฟฟ้าแสงสว่างเดินร้อยท่อ					
	สายไฟฟ้ากำลังเดินร้อยท่อ (G1 และ G2 จุดสว่าง)					
	สายไฟฟ้าเบรกเกอร์เครื่องปรับอากาศเดินร้อยท่อ					

กองสนับสนุนกรมแพทยทหารเรือ

ผู้กำหนดรายการ	ร.ท.ศิริพงษ์ พงษ์เจริญ	หมายเลขแบบ	65-017
เขียน	พ.อ.อ.ชาเนย์ กิ่งวงษา		
ตรวจ	น.พ.	ก.พ.65	
ผอ.กอง ส.น.พร.	น.อ.	ก.พ.65	
แบบ	ปรับปรุงแก้ไขโดยกองช่างเทคนิคและช่างเขียน	รวม 10 แผ่น	10
แสดง	แปลนไฟฟ้า		10

การดำเนินงาน

งานระบบไฟฟ้าและเครื่องปรับอากาศ

1. รื้อถอนสายไฟฟ้า, ฝ้ารับ, สวิตซ์ ในส่วนที่เกี่ยวข้อง
2. เดินสายไฟฟ้า ติดตั้งสวิตซ์ โคมไฟและรางพร้อมหลอดไฟ ฝ้ารับ และอุปกรณ์ไฟฟ้าอื่น ๆ ขนาดและตำแหน่ง ตามแบบและรายการที่กำหนด จนแล้วเสร็จสามารถใช้งานได้โดยสมบูรณ์
3. ติดตั้งเครื่องปรับอากาศ พร้อมอุปกรณ์ ขนาดและตำแหน่ง ตามแบบและรายการที่กำหนด
4. การติดตั้งให้เป็นไปตามมาตรฐาน มอก. (วิศวกรรมสถานแห่งประเทศไทย)
5. สายไฟต้องได้รับมาตรฐาน มอก. 11-2553
6. หลอดระบบไฟฟ้าให้สามารถใช้งานได้